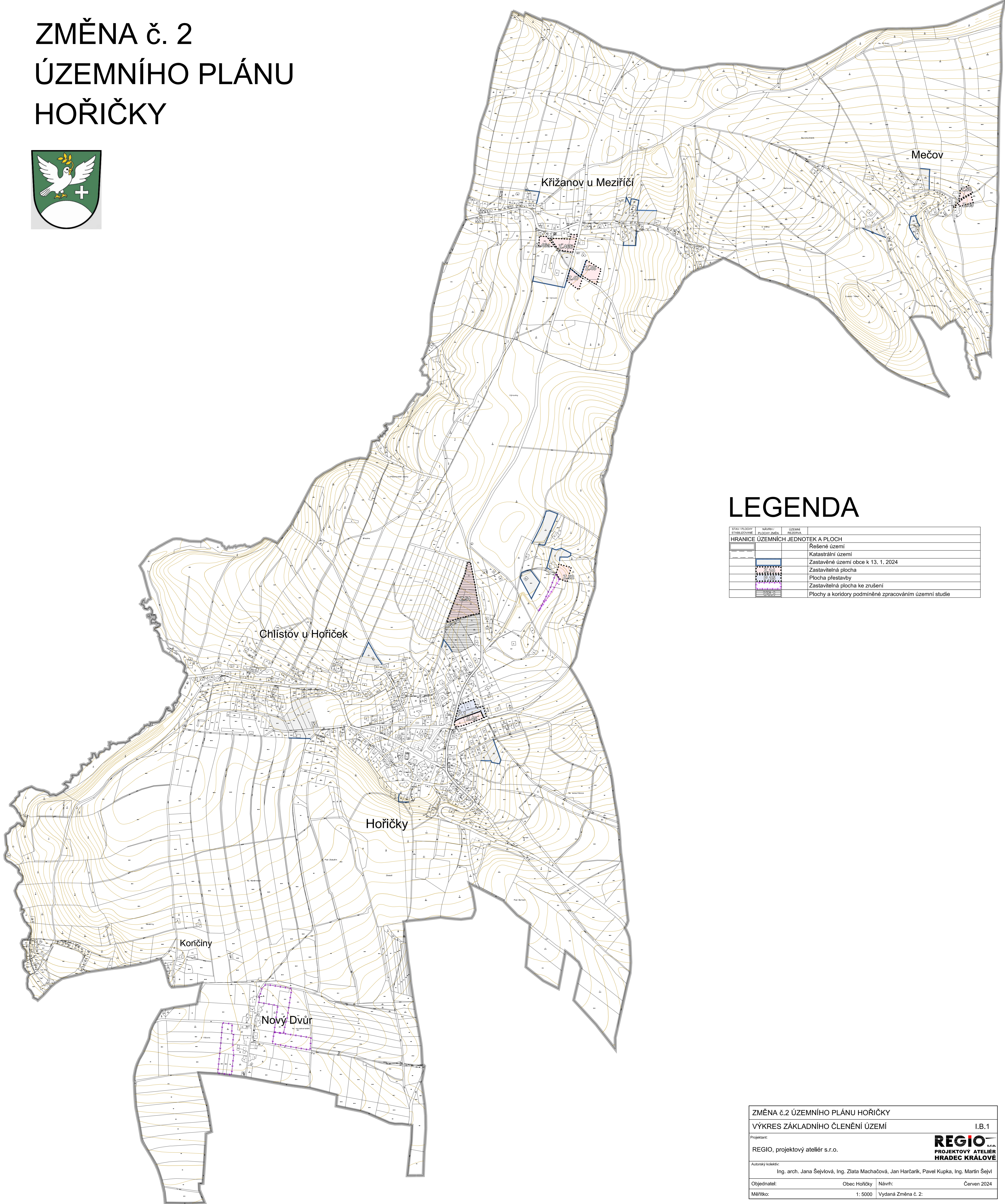


ZMĚNA č. 2 ÚZEMNÍHO PLÁNU HOŘIČKY



LEGENDA

| STAV / PLOCHY STABILIZOVANÉ | NAVŘENÍ PLOCHY ZMĚNY | ÚZEMNÍ REZERVA |
|---|-------------------------|-------------------|
| HRANICE ÚZEMNÍCH JEDNOTEK A PLOCH | | |
| Rešené území | | |
| Katastrální území | | |
| Zastavěné území obce k 13. 1. 2024 | | |
| Zastavitelná plocha | | |
| Plocha přestavby | | |
| Zastavitelná plocha ke zrušení | | |
| Plochy a koridory podmíněné zpracováním územní studie | | |

ZMĚNA č.2 ÚZEMNÍHO PLÁNU HOŘIČKY

VÝKRES ZÁKLADNÍHO ČLENĚNÍ ÚZEMÍ

I.B.1

Projektant:
REGIO, projektový ateliér s.r.o.

REGIO
PROJEKTOVÝ ATELIER
HRADEC KRÁLOVÉ

Autorský kolektiv:
Ing. arch. Jana Šejvlová, Ing. Zlata Macháčová, Jan Harčarik, Pavel Kupka, Ing. Martin Šejvl

Objednatel: Obec Hořičky Návrh: Červen 2024

Měřítko: 1:5000 Vydaná Změna č. 2: