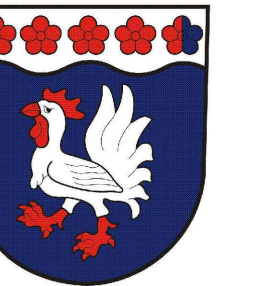
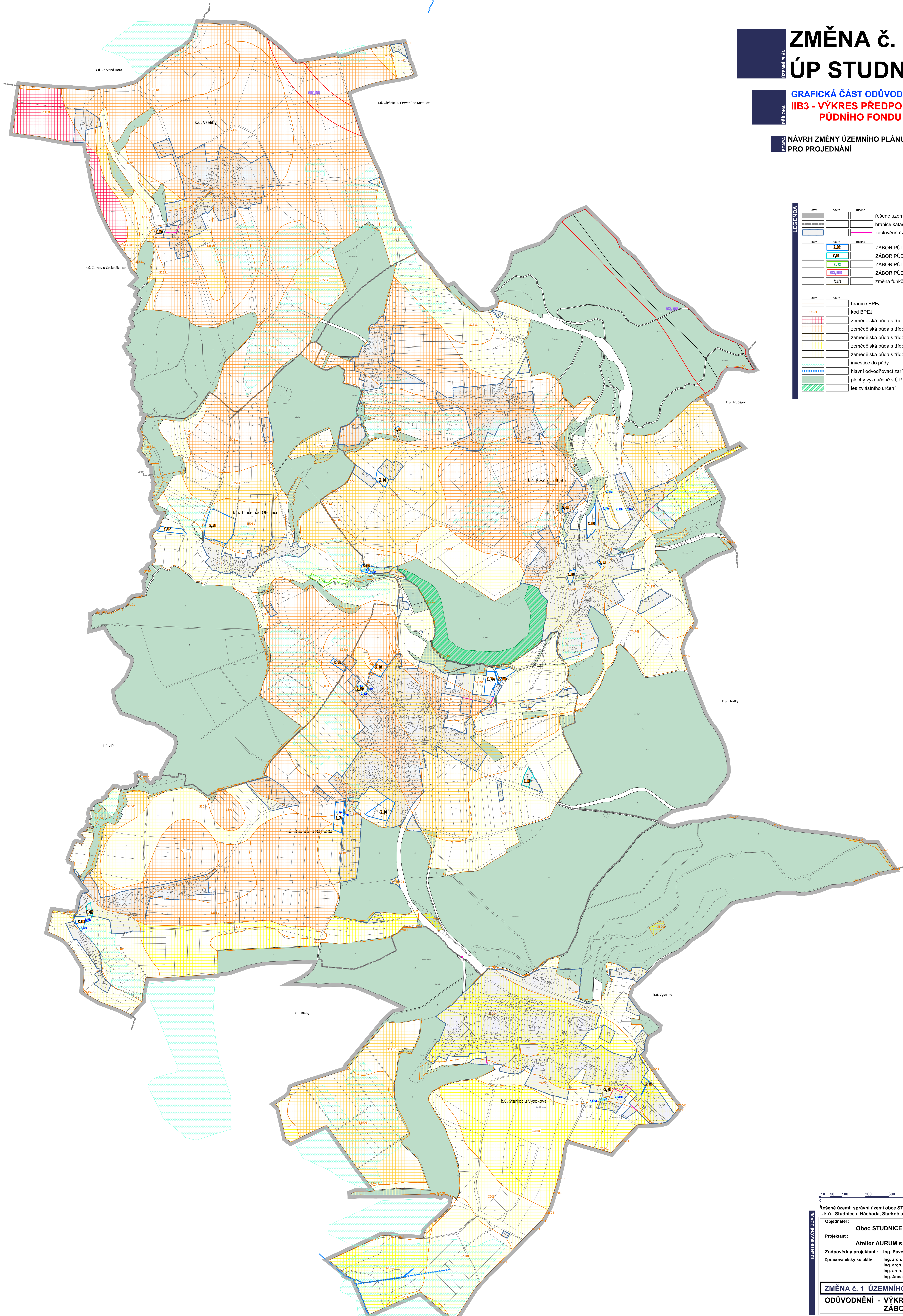


# ZMĚNA č. 1 ÚP STUDNICE



GRAFICKÁ ČÁST ODŮVODNĚNÍ ZMĚNY ÚP - M 1 : 5 000  
IIB3 - VÝKRES PŘEDPOKLÁDANÝCH ZÁBORŮ  
PŮDNIHO FONDU

NÁVRH ZMĚNY ÚZEMNÍHO PLÁNU  
PRO PROJEDNÁNÍ



**LEGENDA**

šivý	návrh	rušeno	řešené území
červená	hranice katastrálního území		hranice katastrálního území
červená	zastavěné území k datu 03. 02. 2026		zastavěné území k datu 03. 02. 2026
šivý	návrh	rušeno	ZÁBOR PŮDNIHO FONDU - zastavitelná plocha
modrá	1,80		ZÁBOR PŮDNIHO FONDU - transformační plocha
zelená	1,72		ZÁBOR PŮDNIHO FONDU - plocha změny v krajinné
žlutá	1,80		ZÁBOR PŮDNIHO FONDU - koridor pro dopravní infrastrukturu
šivý	návrh	rušeno	ZÁBOR PŮDNIHO FONDU - změna funkčního využití v ploše záboru vymezeného již v platné ÚPD
šivý	návrh	rušeno	hranice BPEJ
šivý	návrh	rušeno	kód BPEJ
červená			zemědělská půda s třídou ochrany I.
oranžová			zemědělská půda s třídou ochrany II.
žlutá			zemědělská půda s třídou ochrany III.
světle zelená			zemědělská půda s třídou ochrany IV.
tmavě zelená			zemědělská půda s třídou ochrany V.
šivý			investice do půdy
šivý			hlavní odvodňovací zařízení
šivý			plochy vyznačené v ÚP jako plocha s RZV LU - lesní všeobecné
šivý			les zvláštního určení



Řešené území: správní území obce STUDNICE  
- k.ú.: Studnice u Náchoda, Starčok u Vysokova, Rešetova Lhota, Třtice nad Olešnicí, Všelby

Objednatel:	Obec STUDNICE	 ARCHITECTURA A URBANISMUS REGIONÁLNÍ ÚZEMNÍ MANAGEMENT
Projektant:	Atelier AURUM s.r.o., Pardubice	
Zodpovědný projektant:	Ing. Pavel Petrá	etapa: <b>NÁVRH ZMĚNY</b>
Zpracovatelský kolektiv:	Ing. arch. Ivana Petrá Ing. arch. Jana Půpkytlová Ing. arch. Dana Suchánková Ing. Anna Vogelová	zakázka: 2406
		datum: 03/2026
		měřítko: 1 : 5 000

**ZMĚNA č. 1 ÚZEMNÍHO PLÁNU STUDNICE**  
ODŮVODNĚNÍ - VÝKRES PŘEDPOKLÁDANÝCH ZÁBORŮ PŮDNIHO FONDU

příloha č.: IIB3