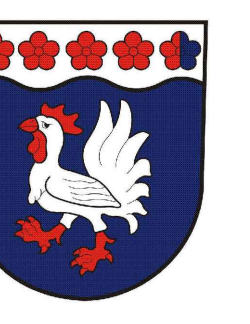
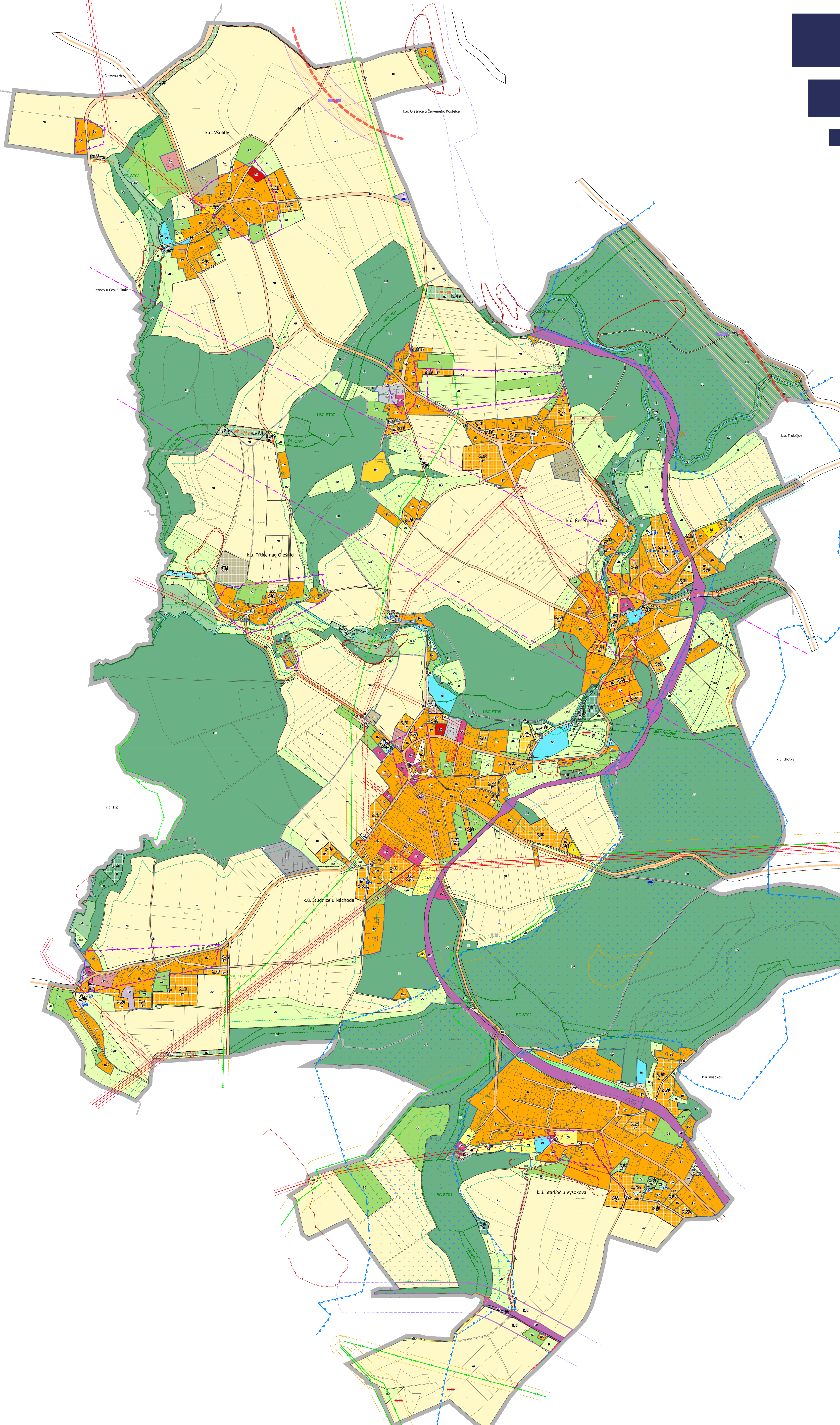


ZMĚNA č. 1 ÚP STUDNICE



GRAFICKÁ ČÁST ODŮVODNĚNÍ ZMĚNY ÚP - M 1 : 5 000
IIB1 - KOORDINAČNÍ VÝKRES

NÁVRH ZMĚNY ÚZEMNÍHO PLÁNU
PRO PROJEDNÁNÍ



LEGENDA	
	řešené území
	zastavitelná plocha
	transformační plocha
	plocha změny v krajině
	označení návrhové plochy
	hranice katastrálního území
PLOCHY S ROZDÍLNÝM ZPŮSOBEM VYUŽITÍ	
	bydlení venkovské
	bydlení hromadné
	rekreace individuální
	rekreace jiná
	občanské vybavení veřejné
	občanské vybavení sportu
	občanské vybavení hřbitová
	veřejná prostranství všeobecná
	zeleň zahradní a sadová
	zeleň ochranná a izolační
	zeleň sídelní - ostatní
	smíšené obytné venkovské
	doprava silniční
	doprava drážní
	technická infrastruktura všeobecná
	nakládání s odpady
	výroba lehká
	výroba drobná a služby
	výroba zemědělská a lesnická
	výroba zemědělská a lesnická jiná
	vodní a vodních toků
	zemědělské všeobecné
	lesní všeobecné
	přírodní všeobecné
	smíšené krajinné všeobecné
	smíšené krajinné všeobecné s funkcí: (r) rekreace nepobytová
PŘEKRYVNÁ ZNAČENÍ	
	KORIDORY koridor nad plochami s RZV z nadřazené dokumentace pro dopravní infrastrukturu (silniční)
	ÚZEMNÍ SYSTÉM EKOLOGICKÉ STABILITY lokální biocentrum
	lokální biokoridor
	regionální biokoridor
DOPRAVNÍ INFRASTRUKTURA	
	silnice I. třídy
	silnice III. třídy
	silniční ochranné pásmo
	ochranné pásmo dráhy
TECHNICKÁ INFRASTRUKTURA	
	nadzemní vedení VN 35kV
	kabelové vedení VN 35 kV
	elektrická stanice
	ochranné pásmo elektrizační soustavy
	VTL plynovod
	regulační stanice VTL/STL
	ochranné a bezpečnostní pásmo VTL plynovodu
	RSS spoj
	komunikační zařízení
	vodjojem
	ČOV
DALŠÍ LIMITY VYUŽITÍ ÚZEMÍ	
	svahové nestability - sesuvné území potenciální
	svahové nestability - sesuv. území uklidněné/dočasné uklidněné
	svahové nestability - sesuvné území aktivní
	svahové nestability - sesuvné území - bod
	nerostné suroviny - nebilancovaný zdroj - šterkopisky
	ochranné pásmo pohřebišť
	území s archeologickými nálezy (dle NPÚ)
	nemovitá kulturní památka
	biotop vybraných zvl. chráněných druhů velkých savců (jádrové území)
	významný krajinný prvek (registrovaný)
	vzdálenost 30 m od okraje lesa

10 50 100 200 300 400 500m

Řešené území: správní území obce STUDNICE
- k.ú.: Studnice u Náchoda, Starčok u Vysokova, Řešetova Lhota, Třtice nad Olešnicí, Všeliby

Objednatel: **Obec STUDNICE**

Projektant: **Atelier AURUM s.r.o., Pardubice**

Zodpovědný projektant: Ing. Pavel Petřů
Zpracovatelský kolektiv: Ing. arch. Ivana Petřů, Ing. arch. Jana Polpěťtiová, Ing. arch. Dana Suchánková, Ing. Anna Vogelová

etapa: **NÁVRH ZMĚNY PRO PROJEDNÁNÍ**
zakázka: 24/06
datum: 03/2026
měřítko: 1 : 5 000

ZMĚNA č. 1 ÚZEMNÍHO PLÁNU STUDNICE
ODŮVODNĚNÍ - KOORDINAČNÍ VÝKRES

IIB1