

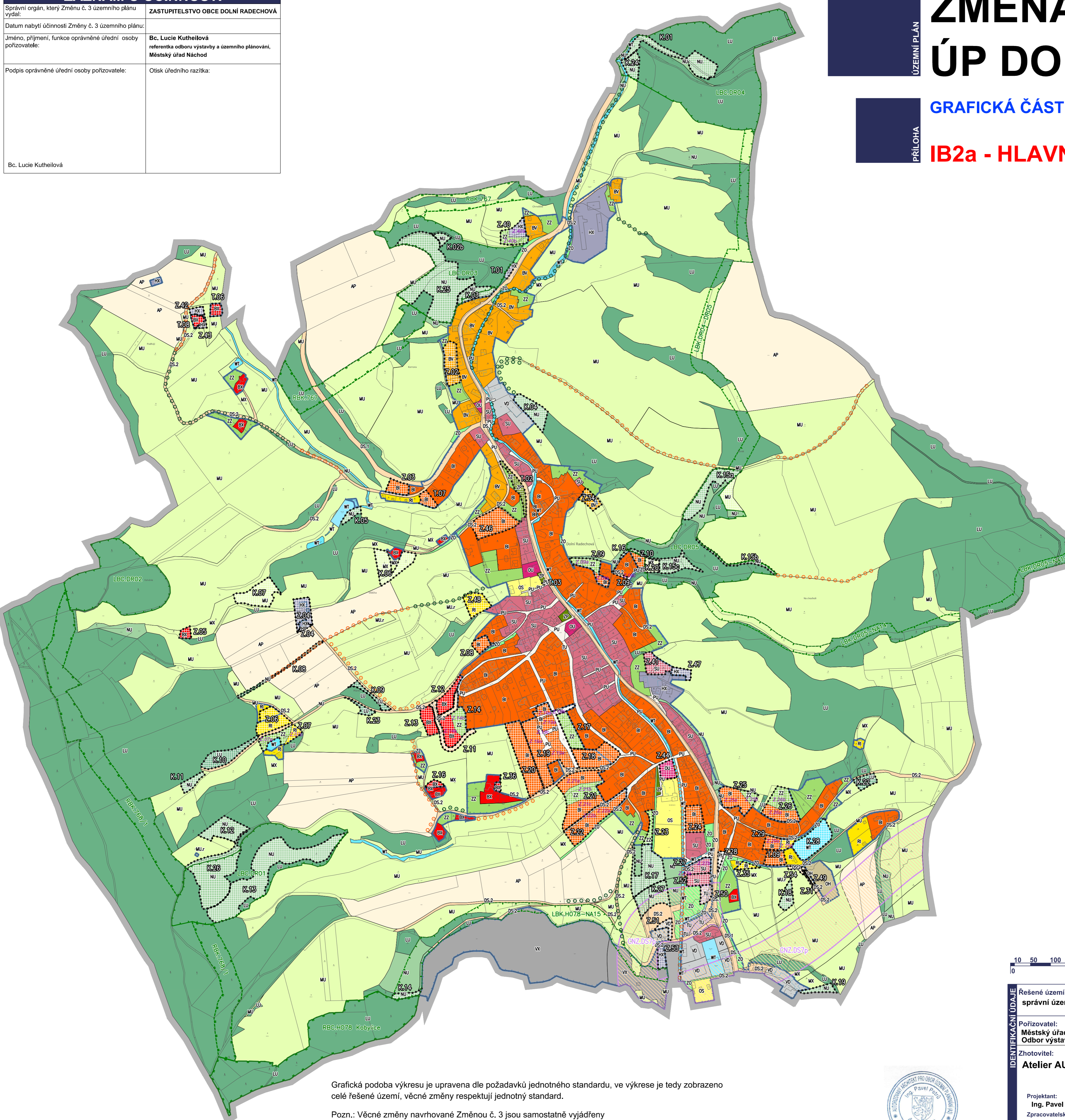
ZÁZNAM O ÚČINNOSTI

Správní orgán, který Změnu č. 3 územního plánu vydal:	ZASTUPITELSTVO OBCE DOLNÍ RADECHOVÁ
Datum nabytí účinnosti Změny č. 3 územního plánu:	
Jméno, příjmení, funkce oprávněné úřední osoby pořizovatele:	Bc. Lucie Kutheilová referentka odboru výstavby a územního plánování, Městský úřad Náchod
Podpis oprávněné úřední osoby pořizovatele:	Olisk úředního razítka:
Bc. Lucie Kutheilová	

ZMĚNA č. 3 ÚP DOLNÍ RADECHOVÁ

GRAFICKÁ ČÁST ÚP - M 1 : 5 000

IB2a - HLAVNÍ VÝKRES



LEGENDA

	řešené území
	zastavěné území k datu 02. 06. 2025
	zastavitelná plocha
	transformační plocha
	plocha změny v krajině
	označení návrhových ploch (v plochách změn s více než jednou návrhovou plochou)

PLOCHY S ROZDÍLNÝM ZPŮSOBEM VYUŽITÍ

stabilizované	návrhové	územní rezerva	
			bydlení venkovské
			bydlení individuální
			bydlení jiné
			rekreace individuální
			občanské vybavení všeobecné
			občanské vybavení sport
			občanské vybavení hřbitovy
			veřejná prostranství všeobecná
			zeleň parková a parkové upravená
			zeleň zahradní a sadová
			zeleň ochranná a izolační
			smíšené obytné všeobecné
			doprava silniční - silniční síť
			doprava silniční - komunikace obslužná a účelové
			technická infrastruktura všeobecná
			výroba drobná a služby
			výroba a skladování jiné
			smíšené výrobní jiné
			vodní a vodních toků
			orná půda
			lesní všeobecné
			přírodní všeobecné
			smíšené krajinné všeobecné další členění - funkce: r - rekreace nepobytová (MU.r)
			smíšené krajinné jiné

PŘEKRYVNÁ ZNAČENÍ:

	stav	návrh	KORIDORY
			koridor nad plochami s RZV z nadřazené dokumentace pro dopravní infrastrukturu
	stav	návrh	ÚZEMNÍ SYSTÉM EKOLOGICKÉ STABILITY
			lokální biocentrum
			lokální biokoridor
			regionální biocentrum
			regionální biokoridor
			interakční prvky



Grafická podoba výkresu je upravena dle požadavků jednotného standardu, ve výkrese je tedy zobrazeno celé řešené území, věcné změny respektují jednotný standard.

Pozn.: Věcné změny navrhované Změnou č. 3 jsou samostatně vyjádřeny ve výkrese IIB4 - Schéma věcných změn (odůvodnění).



IDENTIFIKAČNÍ ÚDAJE Řešené území: správní území obce Dolní Radechová k.ú. Dolní Radechová Pořizovatel: Městský úřad Náchod, Odbor výstavby a územního plánování Zhotovitel: Atelier AURUM s.r.o. Projektant: Ing. Pavel Petru Zpracovatelský kolektiv: Ing. arch. Ivana Petru Ing. arch. Dana Suchánková Ing. arch. Jana Půlyptlová Tech. spolupráce: Olga Lukášová	ZMĚNA č. 3 ÚP DOLNÍ RADECHOVÁ
	Etapa: ZMĚNA ÚP
	Objednatel: Obec Dolní Radechová
	Příloha: IB2a HLAVNÍ VÝKRES
Měřítko: 1 : 5000 Datum: 04/2026 Zakázka: 25/03	