

ZÁZNAM O ÚČINNOSTI

Správní orgán, který Změnu č. 3 územního plánu vydal:	ZASTUPITELSTVO OBCE DOLNÍ RADECHOVÁ
Datum nabytí účinnosti Změny č. 3 územního plánu:	
Jméno, příjmení, funkce oprávněné úřední osoby pořizovatele:	Bc. Lucie Kutheilová referentka odboru výstavby a územního plánování, Městský úřad Náchod
Podpis oprávněné úřední osoby pořizovatele:	Olisk úředního razítka:

Bc. Lucie Kutheilová

ZMĚNA č. 3 ÚP DOLNÍ RADECHOVÁ

GRAFICKÁ ČÁST ÚP - M 1 : 5 000

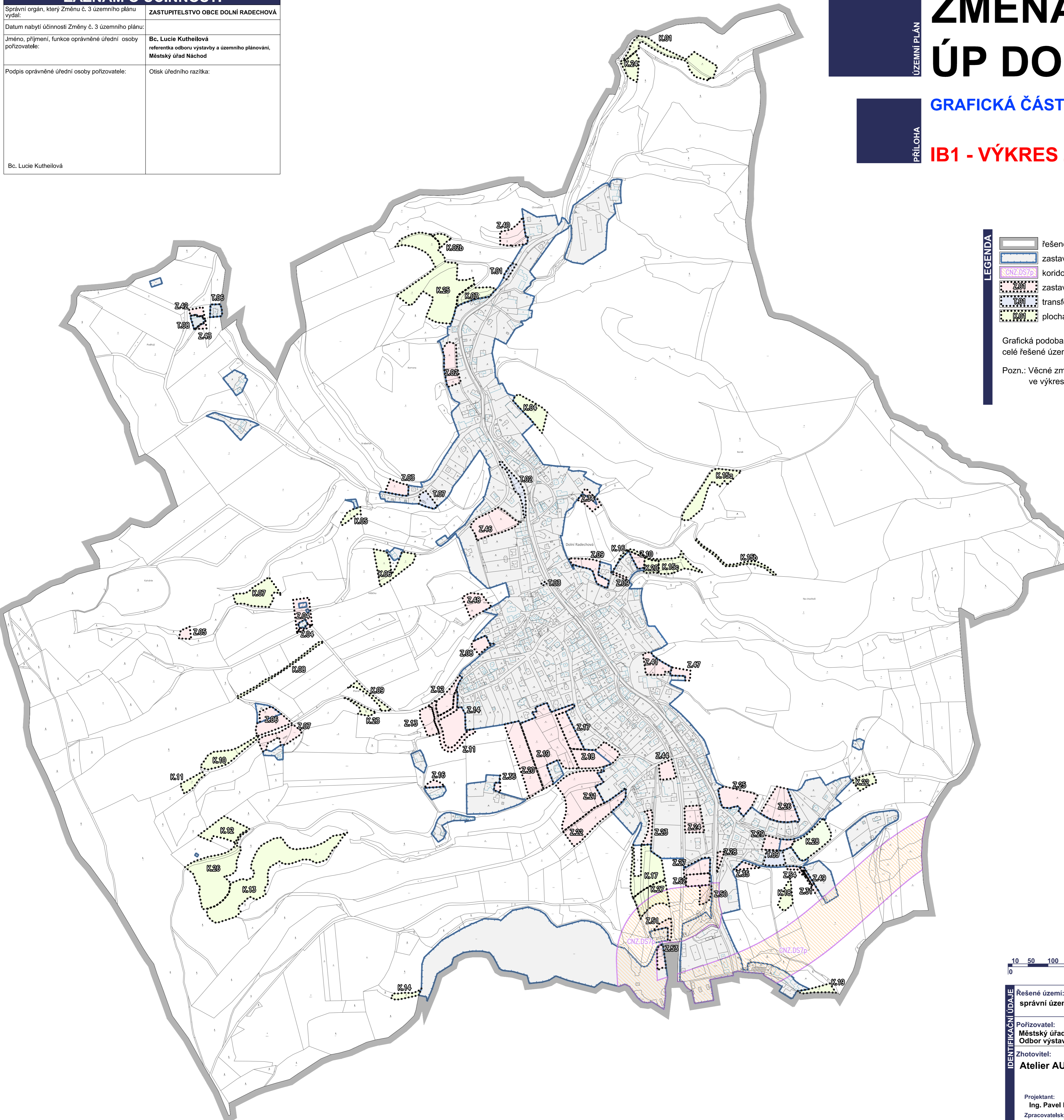
IB1 - VÝKRES ZÁKLADNÍHO ČLENĚNÍ ÚZEMÍ

LEGENDA

- řešené území
- zastavěné území k datu 02. 06. 2025
- koridor nad plochami s RZV z nadřazené dokumentace pro dopravní infrastrukturu
- zastavitelná plocha
- transformační plocha
- plocha změny v krajině

Grafická podoba výkresu je upravena dle požadavků jednotného standardu, ve výkresu je tedy zobrazeno celé řešené území, věcné změny respektují jednotný standard.

Pozn.: Věcné změny navrhované Změnou č. 3 jsou samostatně vyjádřeny ve výkresu IB4 - Schéma věcných změn (odůvodnění).



IDENTIFIKAČNÍ ÚDAJE	Rešené území: správní území obce Dolní Radechová k.ú. Dolní Radechová	ZMĚNA č. 3 ÚP DOLNÍ RADECHOVÁ
Pořizovatel: Městský úřad Náchod, Odbor výstavby a územního plánování	Zhotovitel: Atelier AURUM s.r.o.	Objednatel: Obec Dolní Radechová
Projektant: Ing. Pavel Petřů Zpracovatelský kolektiv: Ing. arch. Ivana Petřů Ing. arch. Dana Suchánková Ing. arch. Jana Půlpytlová	Tech. spolupráce: Olga Lukášová	Příloha: IB1 GRAFICKÁ ČÁST VÝKRES ZÁKLADNÍHO ČLENĚNÍ ÚZEMÍ
Měřítko: 1 : 5000		Datum: 04/2026
		Zakázka: 25/03