

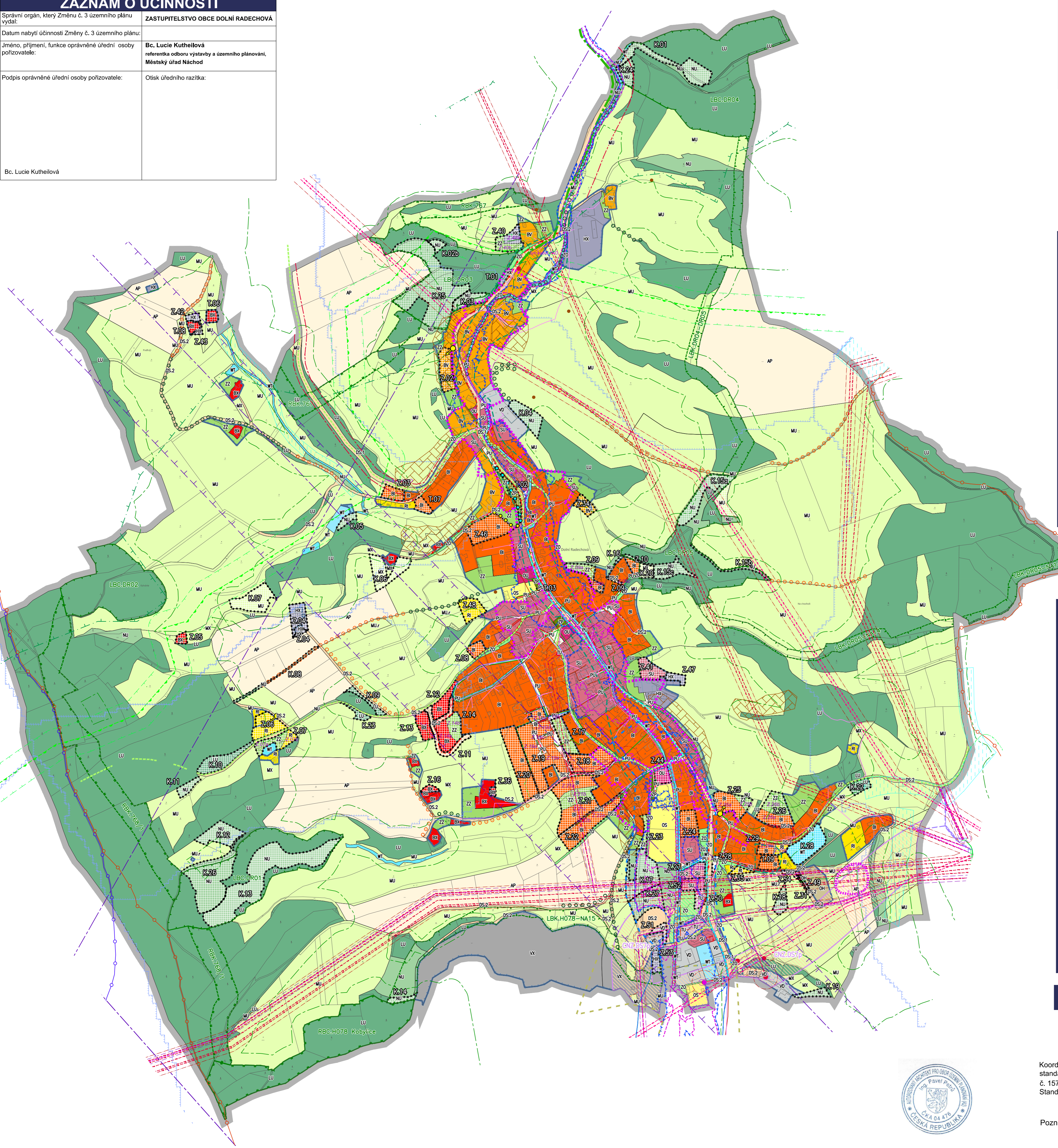
# ZÁZNAM O ÚČINNOSTI

Správní orgán, který Změnu č. 3 územního plánu vyřadil:	ZASTUPITELSTVO OBCE DOLNÍ RADECHOVÁ
Datum nabytí účinnosti Změny č. 3 územního plánu:	
Jméno, příjmení, funkce oprávněné úřední osoby pořizovatele:	Bc. Lucie Kuthelová referentka odboru výstavby a územního plánování, Městský úřad Náchod
Podpis oprávněné úřední osoby pořizovatele:	Otisk úředního razítka:
Bc. Lucie Kuthelová	

# ZMĚNA č. 3 ÚP DOLNÍ RADECHOVÁ

GRAFICKÁ ČÁST ODŮVODNĚNÍ ÚP - M 1 : 5 000

## IIB1 - KOORDINAČNÍ VÝKRES



### DOPRAVA, ENERGETIKA, SPOJE

stav	návrh	
		cyklotrasy
		cyklostezky
		turistické trasy
		směr dopravního napojení rozvoje lokality
		schematické naznačení pěšího propojení
		silniční ochranné pásmo
		nadzemní vedení elektro VVN 110 kV
		nadzemní vedení elektro VN 35 kV
		trafostanice
		ochranné pásmo vedení a zařízení elektrizační soustavy
		kabelové vedení elektro VN
		vysokotlaký plynovod
		bezpečnostní pásmo plynárenských zařízení
		propojovací objekty (příslušenství VTL plynovodů, katodová ochrana)
		středotlaký plynovod
		síť elektronických komunikací
		radioreleová trasa
		ochranné pásmo radioreleové trasy

### VODNÍ HOSPODÁŘSTVÍ

stav	návrh	
		vodovod
		ochranné pásmo vodního zdroje - I. stupeň
		splašková kanalizace
		dešťová kanalizace
		investice do půdy - plošné
		povodí kritických bodů
		záplavové území Q100
		aktivní zóna záplavového území
		území zvláštní povodně (vzdutí Radechovky)
		území zvláštní povodně (popel+voda s popelem)

### OSTATNÍ LIMITY VYUŽITÍ ÚZEMÍ, OCHRANNÉ REŽIMY

stav	návrh	
		území s archeologickými nálezy - ÚAN 1
		území s archeologickými nálezy - ÚAN 2
		sesuvné území
		migrační koridor zvláště chráněných druhů velkých savců
		migrační koridor zvláště chráněných druhů velkých savců - kritické místo
		vymezený významný krajinný prvek - říční niva

### LEGENDA

	řešené území
	zastavěné území k datu 02. 06. 2025
	zastavitelná plocha
	transformační plocha
	plocha změny v krajině
	označení návrhových ploch (v plochách změn s více než jednou návrhovou plochou)

### PLOCHY S ROZDÍLNÝM ZPŮSOBEM VYUŽITÍ

stabilizované	návrhové	územní rezerva	
			bydlení venkovské
			bydlení individuální
			bydlení jiné
			rekreace individuální
			občanské vybavení všeobecné
			občanské vybavení sport
			občanské vybavení hřbitovy
			veřejná prostranství všeobecná
			zeleň parková a parkově upravená
			zeleň zahradní a sadová
			zeleň ochranná a izolační
			smíšené obytné všeobecné
			doprava silniční - silniční síť
			doprava silniční - komunikace obslužné a účelové
			technická infrastruktura všeobecná
			výroba drobná a služby
			výroba a skladování jiné
			smíšené výrobní jiné
			vodní a vodních toků
			orná půda
			lesní všeobecné
			přírodní všeobecné
			smíšené krajinné všeobecné
			smíšené krajinné jiné

### PŘEKRYVNÁ ZNAČENÍ:

stav	návrh	
		koridor nad plochami s RZV z nadřazené dokumentace pro dopravní infrastrukturu

### ÚZEMNÍ SYSTÉM EKOLOGICKÉ STABILITY

stav	návrh	
		lokální biocentrum
		lokální biokoridor
		regionální biocentrum
		regionální biokoridor
		interakční prvky

Celé řešené území je situováno v zájmovém území Ministerstva obrany ČR.

Koordináční výkres Změny č. 3 obsahuje "formálně méně částí" - zavedení jednotného standardu (tzn. zajištění souladu se zákonem č. 283/2021, stavební zákon a zejm. s vyhláškou č. 157/2024 Sb. ve znění platném od 1.7.2024, resp. dle metodického pokynu MMR ČR: Standard vybraných částí územního plánu ve verzi 1. 7. 2024).

Pozn.: Věcné změny navrhované Změnou č. 3 jsou vyjádřeny ve výkresu IIB4 - Schéma věcných změn (odůvodnění).

10 50 100 200 300 400 500m	
<b>Řešené území:</b> správní území obce Dolní Radechová k.ú. Dolní Radechová	<b>ZMĚNA č. 3 ÚP DOLNÍ RADECHOVÁ</b>
<b>Pořizovatel:</b> Městský úřad Náchod, Odbor výstavby a územního plánování	<b>Etapa:</b> ZMĚNA ÚP
<b>Zhotovitel:</b> Atelier AURUM s.r.o.	<b>Objednatel:</b> Obec Dolní Radechová
<b>Projekant:</b> Ing. Pavel Petrá Zpracovatelský kolektiv: Ing. arch. Ivana Petrá Ing. arch. Dana Suchánková Ing. arch. Jana Půlpytlová	<b>Příloha:</b> GRAFICKÁ ČÁST <b>IIB1</b> KOORDINAČNÍ VÝKRES
<b>Tech. spolupráce:</b> Olga Lukášová	<b>Měřítko:</b> 1 : 5000   <b>Datum:</b> 04/2026   <b>Zakázka:</b> 25/03

