

ZAMĚSTNANOST

MAS Stolové hory, z. s. vyhlásila dne 16. 11. 2017 výzvu na příjem projektových žádostí v rámci Operačního programu Zaměstnanost s názvem MAS Stolové hory - Zaměstnanost I. Cílem výzvy je zvýšení lokální zaměstnanosti a k ní se vztahující dosažení potřebného vzdělání a kvalifikace cílových skupin v oblasti MAS Stolové hory.

Finanční příspěvek můžete získat např. na aktivity vedoucí k nalezení či zprostředkování zaměstnání a jeho udržení, na rozvoj základních kompetencí pro lepší uplatnění se na trhu práce (vč. rekvalifikace), na zjišťování osobnostních a kvalifikačních předpokladů osob pro volbu povolání, na vytváření nových pracovních míst, na podporu umísťování na uvolněná pracovní místa, na podporu spolupráce lokálních partnerů na trhu práce či na podporu flexibilních forem zaměstnání. Veřejně prospěšné práce podporovány nebudou.

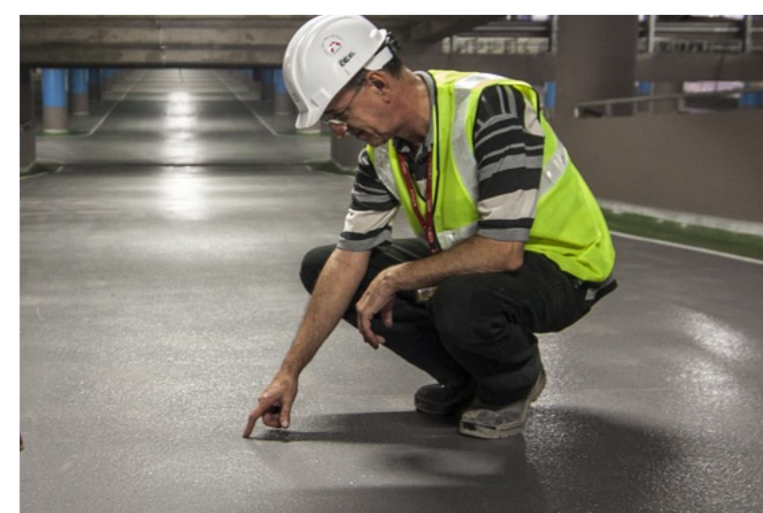
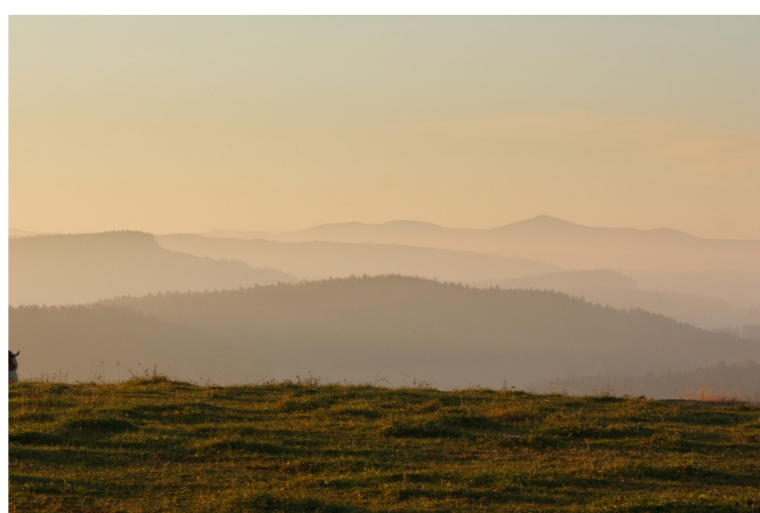
V rámci těchto aktivit může být podporováno i jazykové vzdělávání, PC kurzy, rozvoj finanční gramotnosti, měkké dovednosti (např. komunikační dovednosti apod.), čtenářská a numerická gramotnost apod. – tyto aktivity jsou ale pouze doprovodné a musí vést přímo k uplatnění osob z cílových skupin na trhu práce. Dané aktivity je možné doplnit i o zajištění doprovodných služeb typu dlouhodobé poradenství, rodinné poradenství, psychologické poradenství, poradenství v oblasti bydlení apod. Aktivity jsou vhodné zejména pro osoby dlouhodobě či opakovaně nezaměstnané a osoby s kumulací hendikepů na trhu práce.

Žadatelé mohou být např. obce a jejich organizace, DSO, příspěvkové a neziskové organizace, obchodní spol. a družstva, OSVČ, profesní a podnikatelská sdružení, školy a školská zařízení.

Celková alokace pro tuto výzvu činí 5 416 000 Kč. Minimální výše rozpočtu projektu je 400 000 Kč, maximální 1 805 333 Kč. Neziskové subjekty, školy a školská zařízení mohou získat 100 % způsobilých výdajů projektu, obce, jejich organizace a DSO spolufinancují projekt ve výši 5 %, zatímco firmy, družstva či OSVČ hradí 15 % nákladů projektu. Projekty mohou trvat až 36 měsíců.

Příjem žádostí o podporu bude probíhat od 16. 11. 2017 pouze prostřednictvím elektronického formuláře IS KP14+ a bude ukončen 16. 1. 2018 ve 12.00 hodin. Školení pro žadatele proběhne dne 7. 12. 2017 v 10 hodin v kanceláři MAS (úřad městyse, 2. patro), Náměstí 102, Velké Poříčí.

Více informací na www.mas-stolovehory.cz. Konzultace k dané výzvě poskytne Pavel Pinkava, pinkava.masstolovehory@gmail.com.



EVROPSKÁ UNIE
Evropský fond pro regionální rozvoj
Integrovaný regionální operační program



MINISTERSTVO
PRO MÍSTNÍ
ROZVOJ ČR