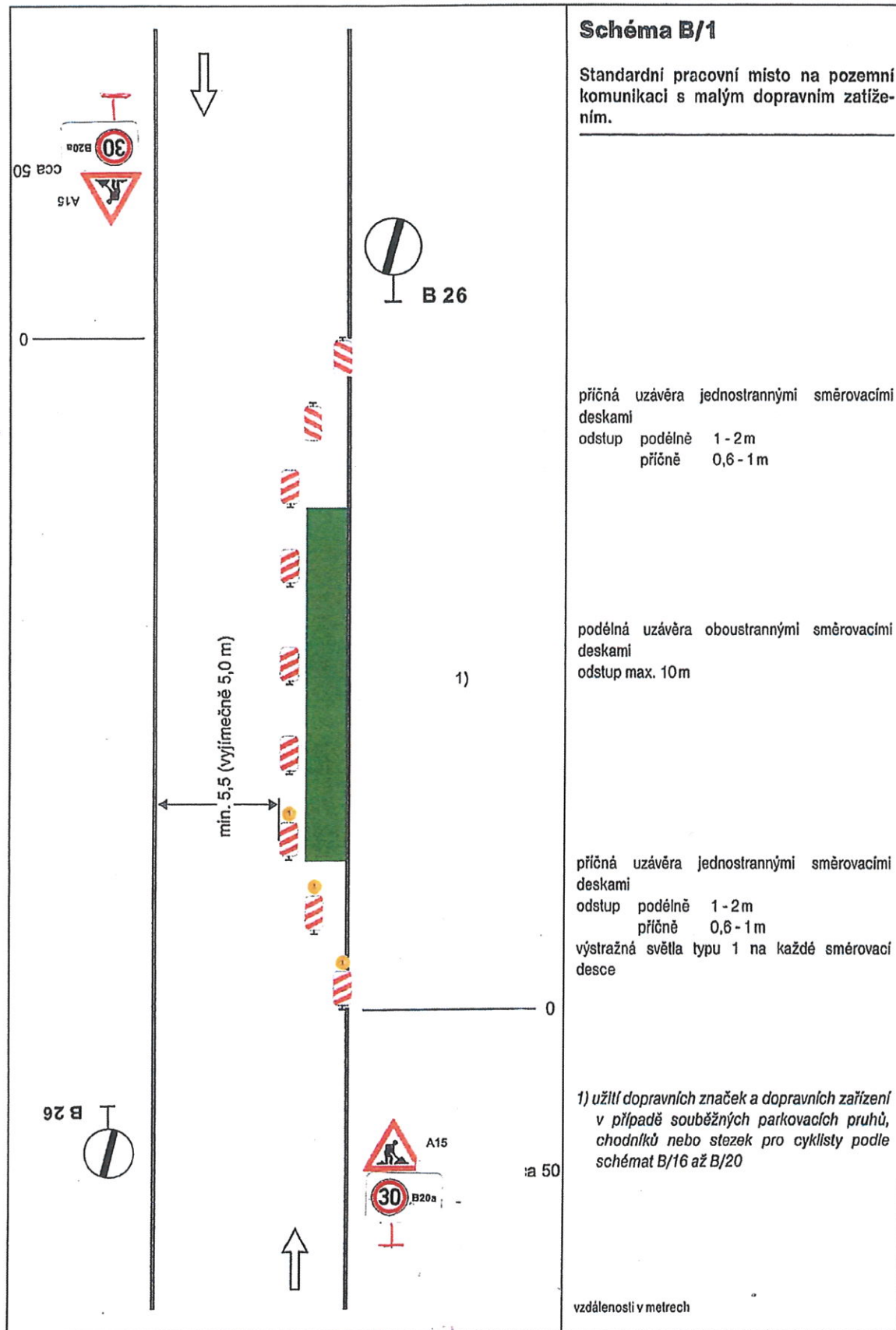


SCHÉMATA PRO OZNAČENÍ PRACOVNÍCH MÍST V OBCI



v 08C1

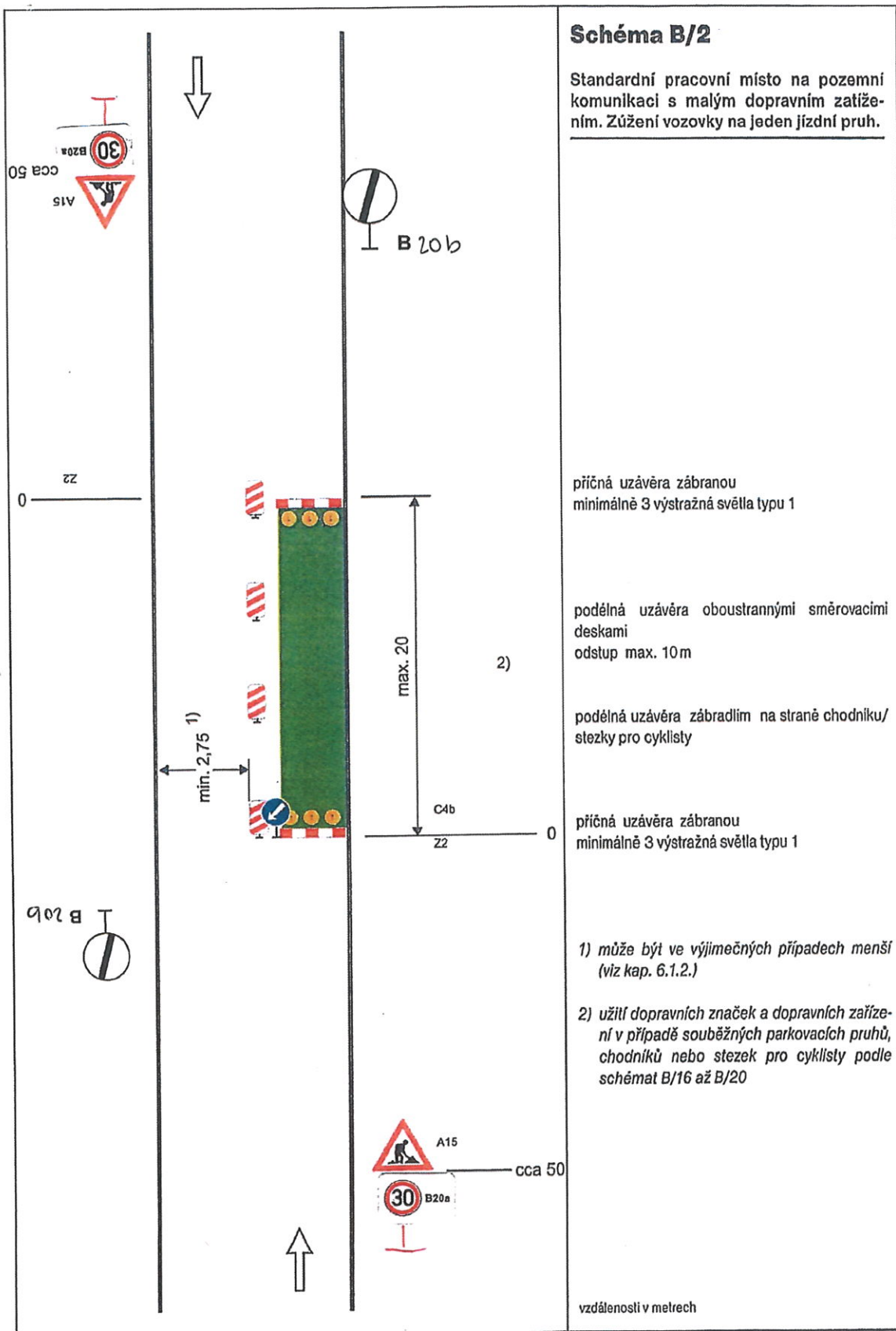


Schéma B/2

Standardní pracovní místo na pozemní komunikaci s malým dopravním zatížením. Zúžení vozovky na jeden jízdní pruh.

příčná uzávěra zábranou
minimálně 3 výstražná světla typu 1

podélná uzávěra oboustrannými směrovacími deskami
odstup max. 10 m

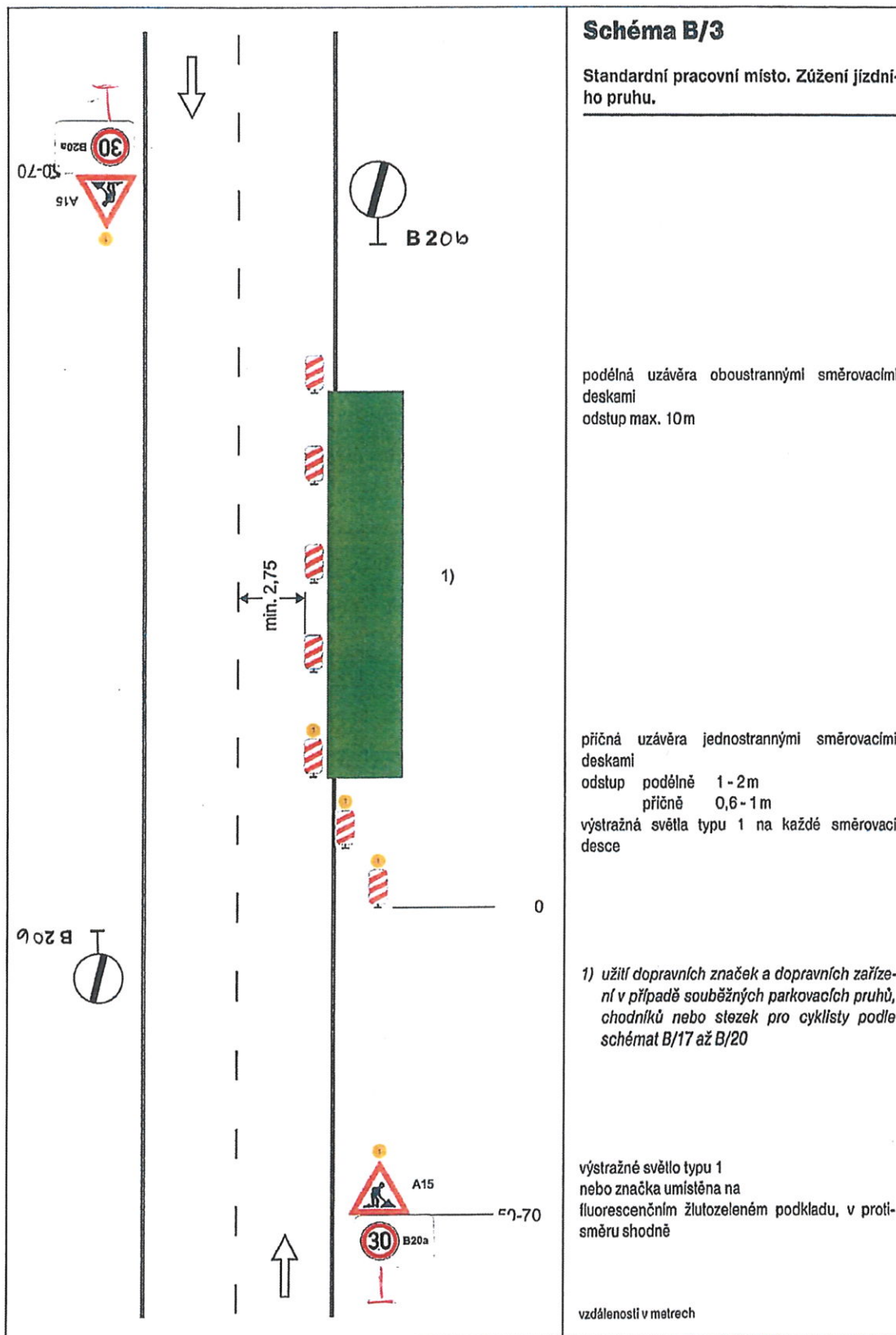
podélná uzávěra zábradlím na straně chodníku/
stezky pro cyklisty

příčná uzávěra zábranou
minimálně 3 výstražná světla typu 1

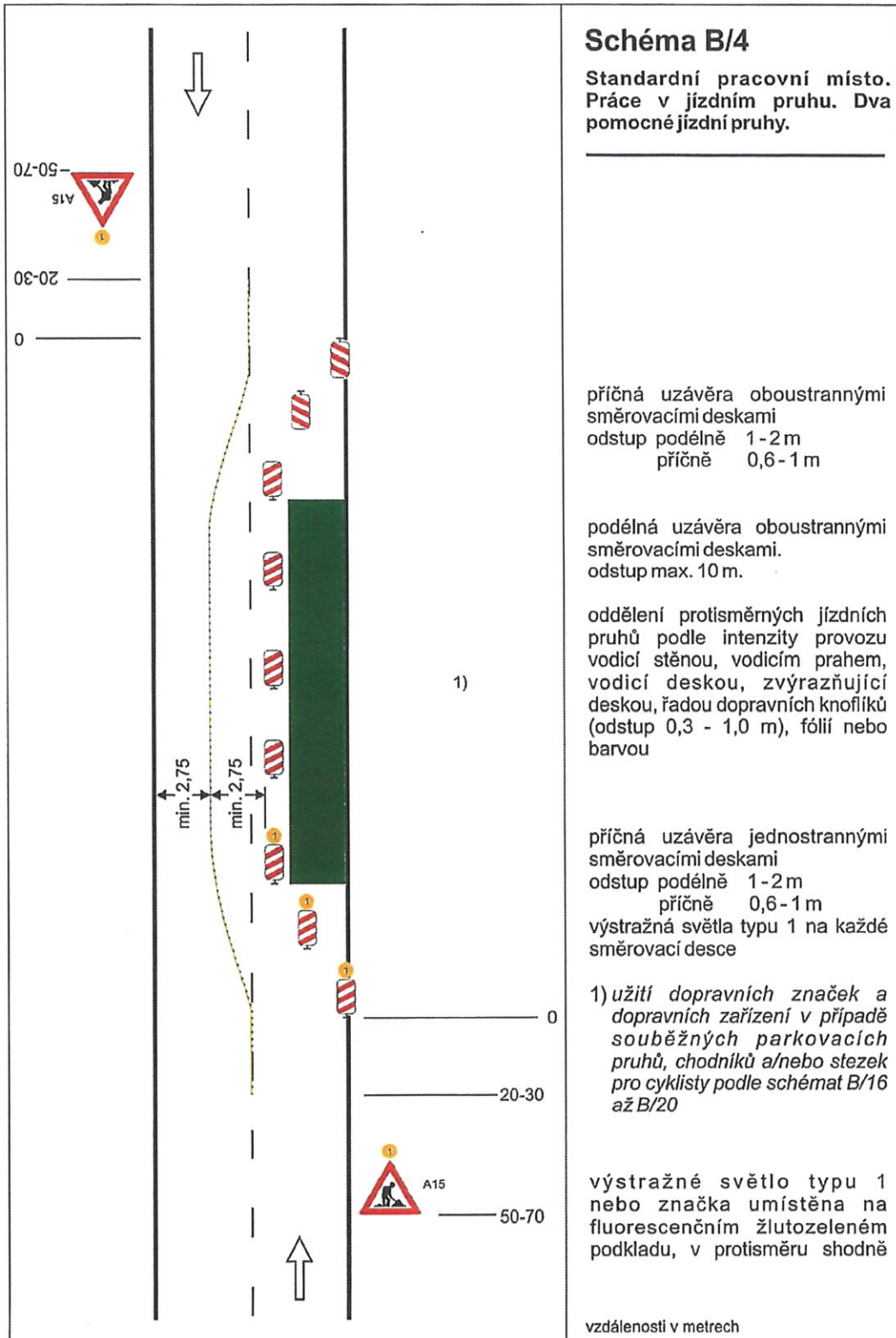
1) může být ve výjimečných případech menší
(viz kap. 6.1.2.)

2) užití dopravních značek a dopravních zařízení v případě souběžných parkovacích pruhů, chodníků nebo stezek pro cyklisty podle schémat B/16 až B/20

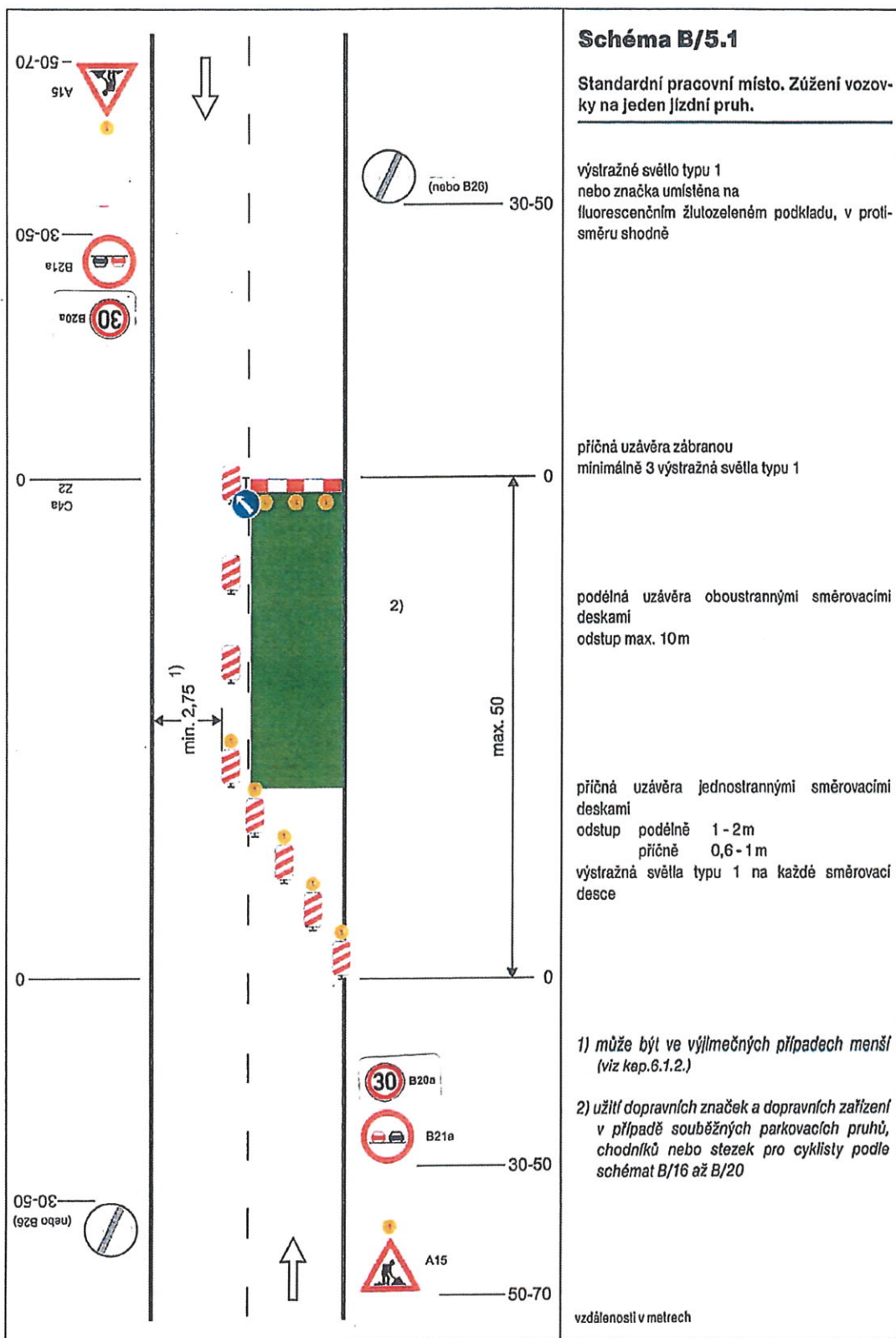
vzdálenosti v metrech



V OBCI



SCHÉMATA PRO OZNAČENÍ PRACOVNÍCH MÍST V OBCI



SCHÉMATA PRO OZNAČENÍ PRACOVNÍCH MÍST V OBCI

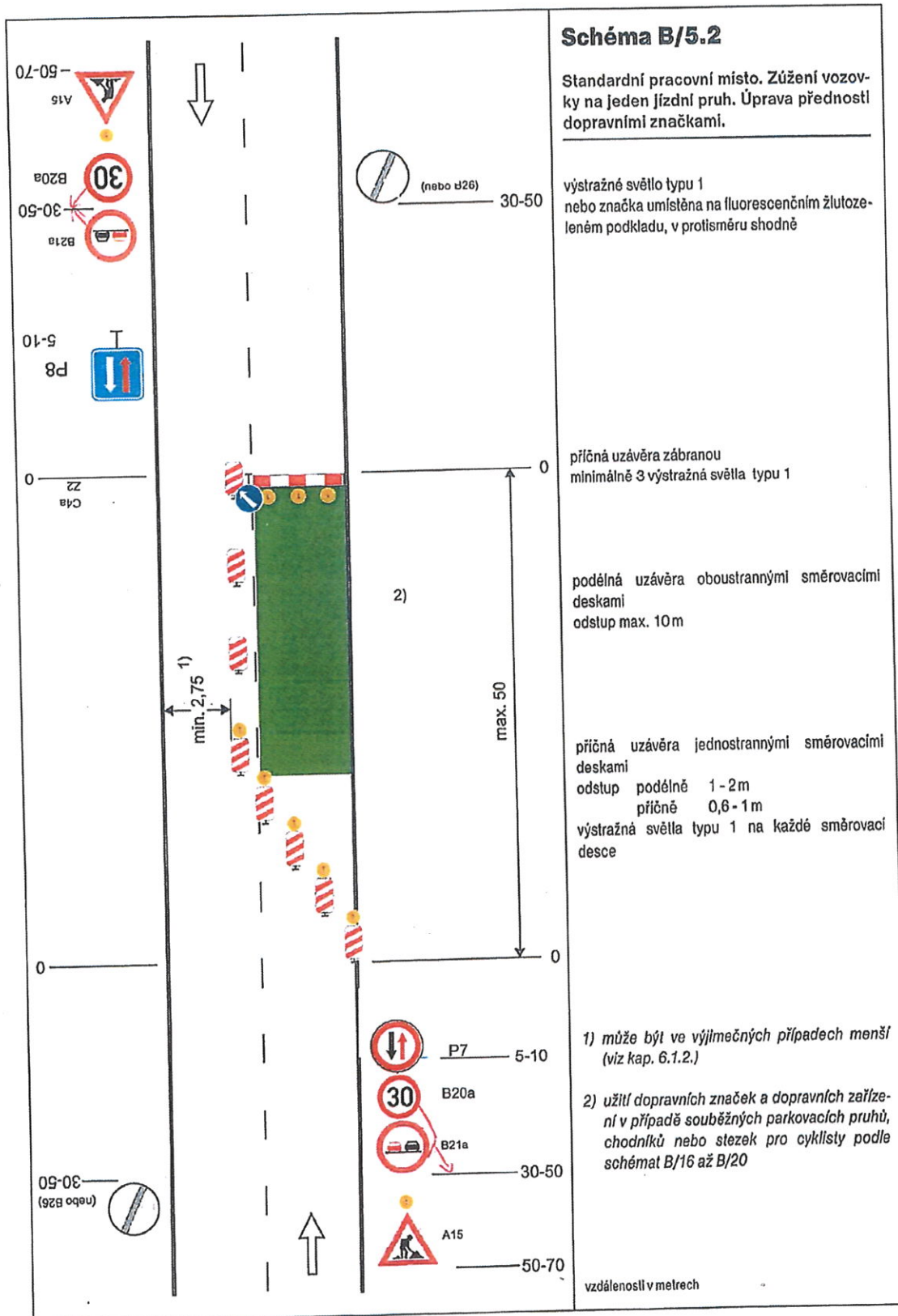


Schéma B/5.2

Standardní pracovní místo. Zúžení vozovky na jeden jízdní pruh. Úprava přednosti dopravními značkami.

výstražné světlo typu 1
nebo značka umístěna na fluorescenčním žlutozeleném podkladu, v protisměru shodně

příčná uzávěra zábranou
minimálně 3 výstražná světla typu 1

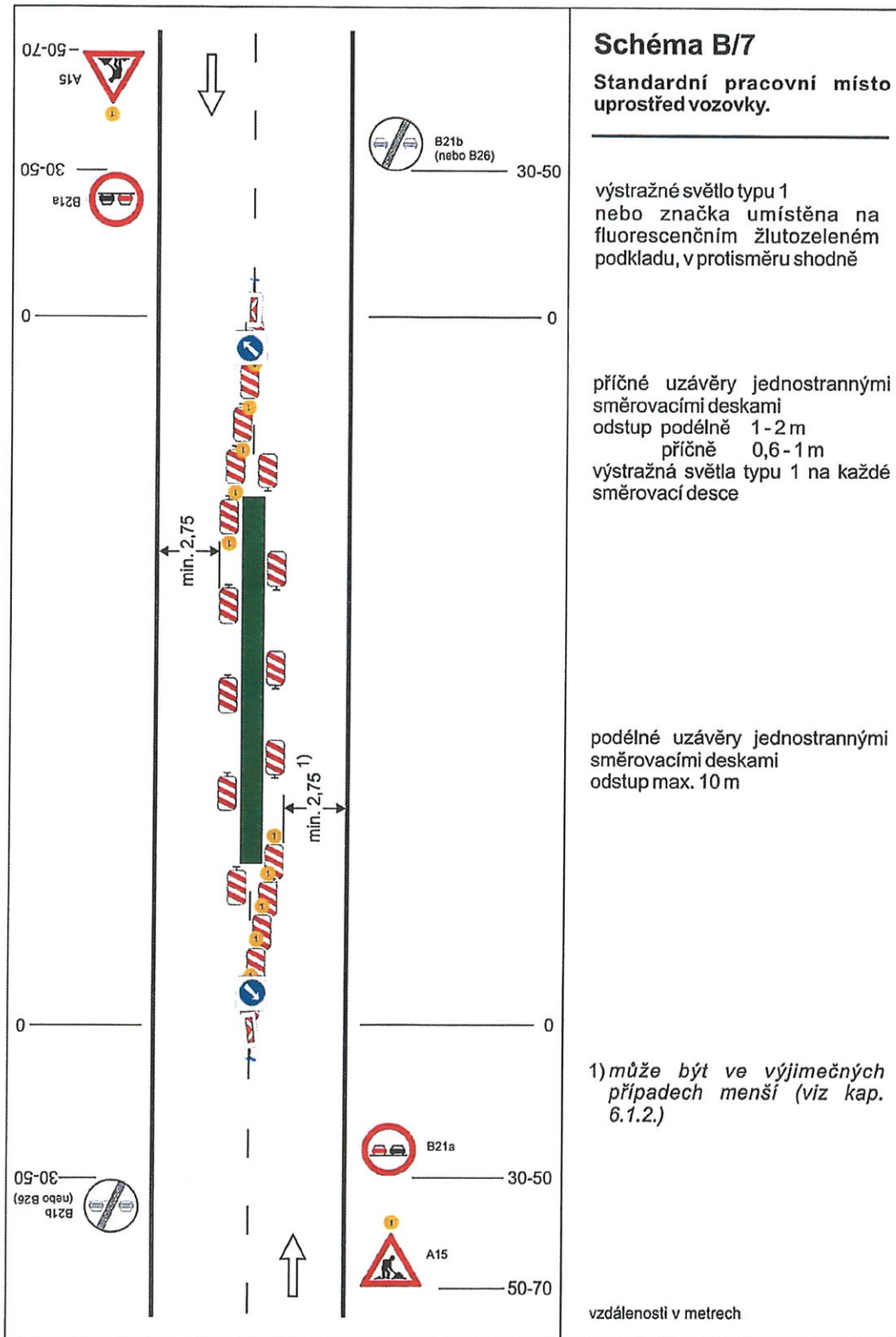
podélná uzávěra oboustrannými směrovacími deskami
odstup max. 10 m

příčná uzávěra jednostrannými směrovacími deskami
odstup podélně 1 - 2 m
příčně 0,6 - 1 m
výstražná světla typu 1 na každé směrovací desce

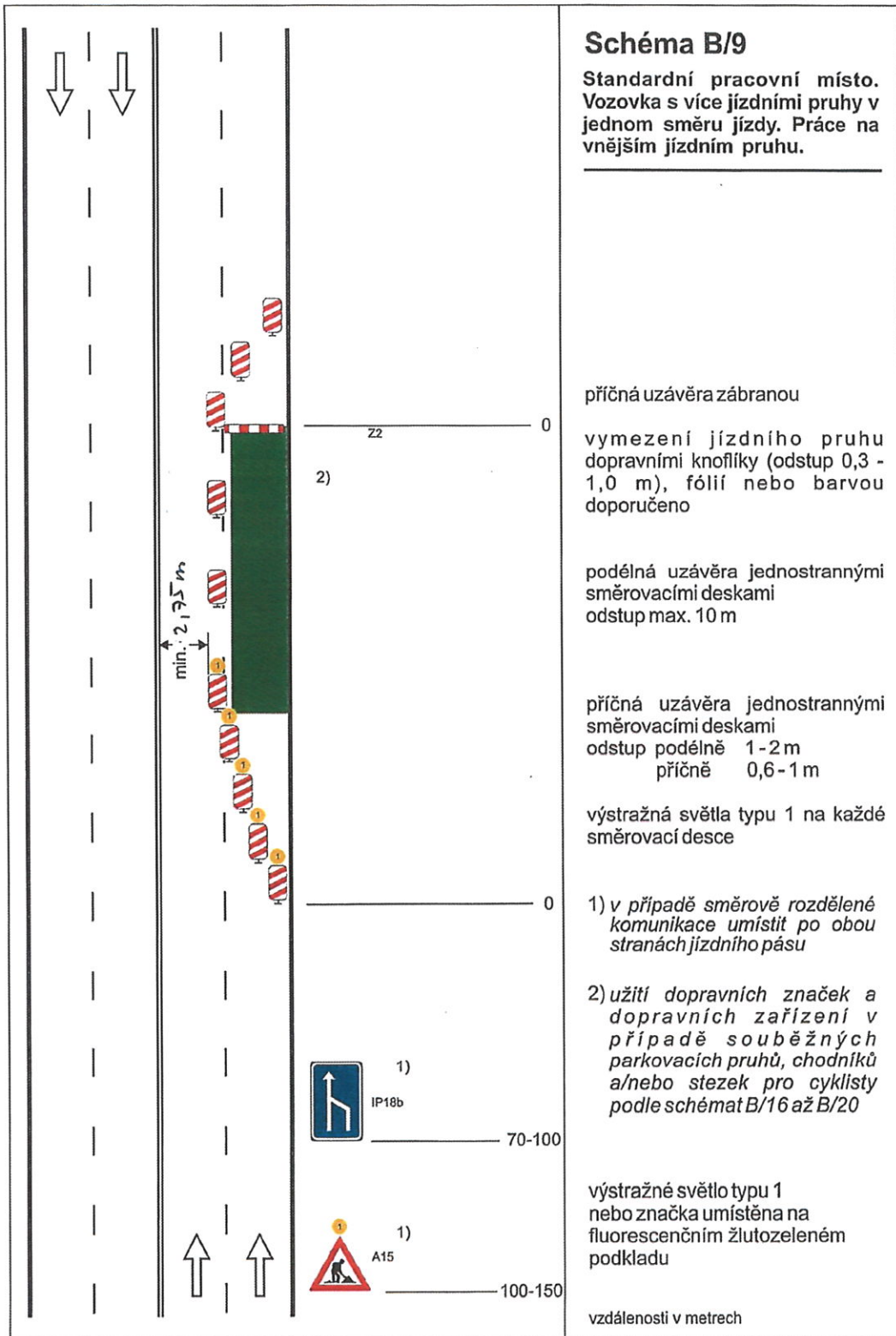
1) může být ve výjimečných případech menší (viz kap. 6.1.2.)

2) užití dopravních značek a dopravních zařízení v případě souběžných parkovacích pruhů, chodníků nebo stezek pro cyklisty podle schémat B/16 až B/20

vzdálenosti v metrech

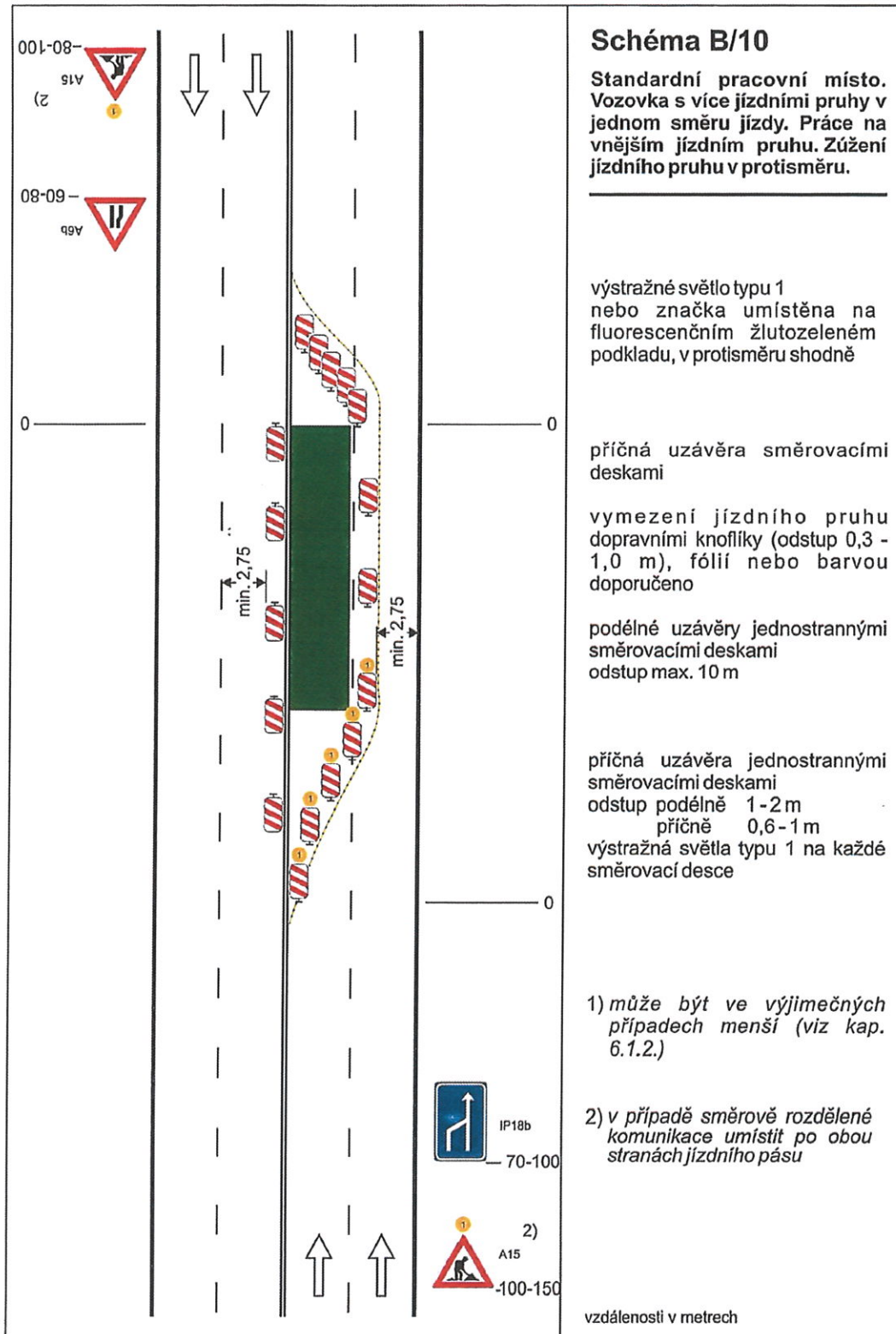


V OBCI



V obci. Nebo lze použít pouze na křižov. II/202 (Pozm)

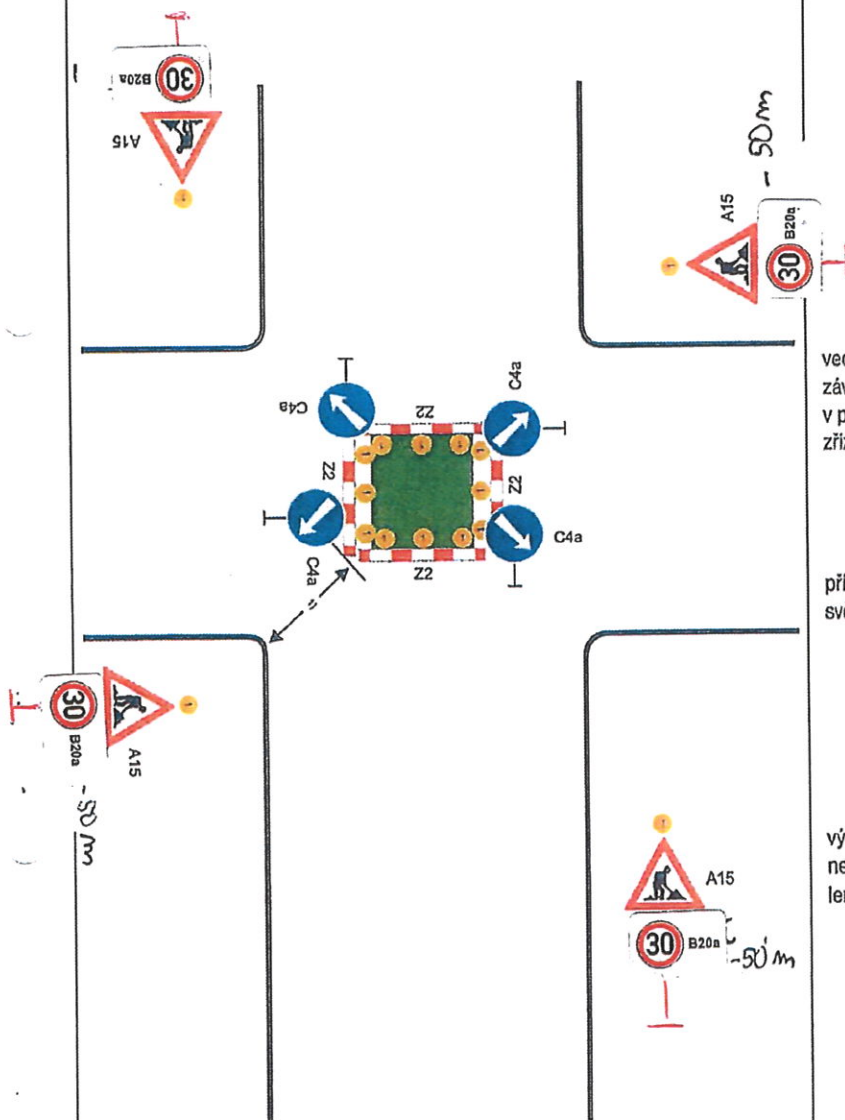
V OBCI



V ob. Kocbu lze použít pouze na ulici IP18b (PASO)

Schéma B/14.2

Standardní pracovní místo v prostoru křižovatky.



vedení provozu (užití značek č. C 4 a až č. C 4 c) závisí na konkrétním umístění pracovního místa v prostoru křižovatky, případně se pro určitý směr zřizuje objížďka

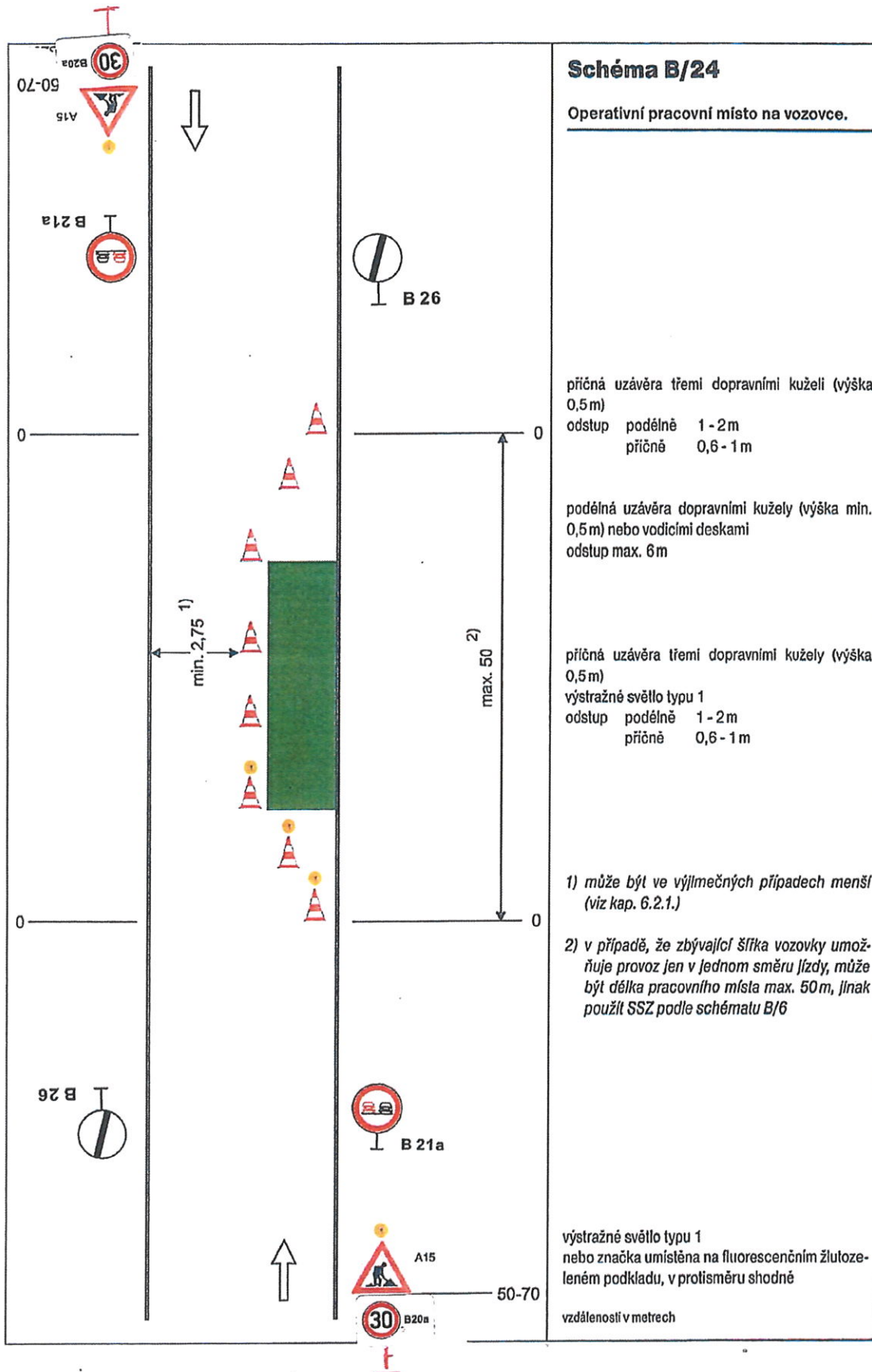
příčné uzávěry zábranou minimálně 3 výstražná světla typu 1

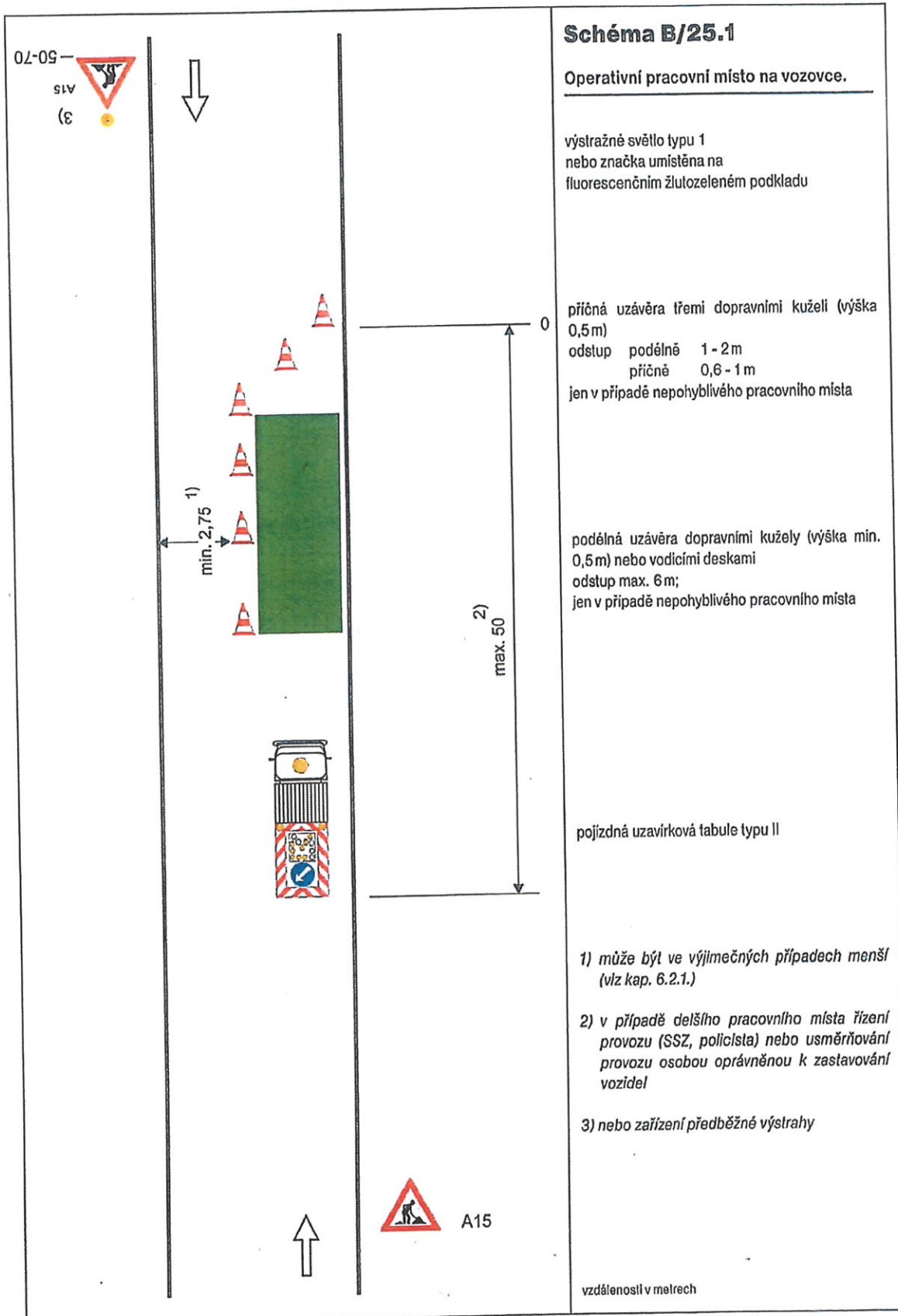
výstražné světlo typu 1 nebo značka umístěna na fluorescenčním žlutozeleném podkladu, u ostatních vjezdů shodně

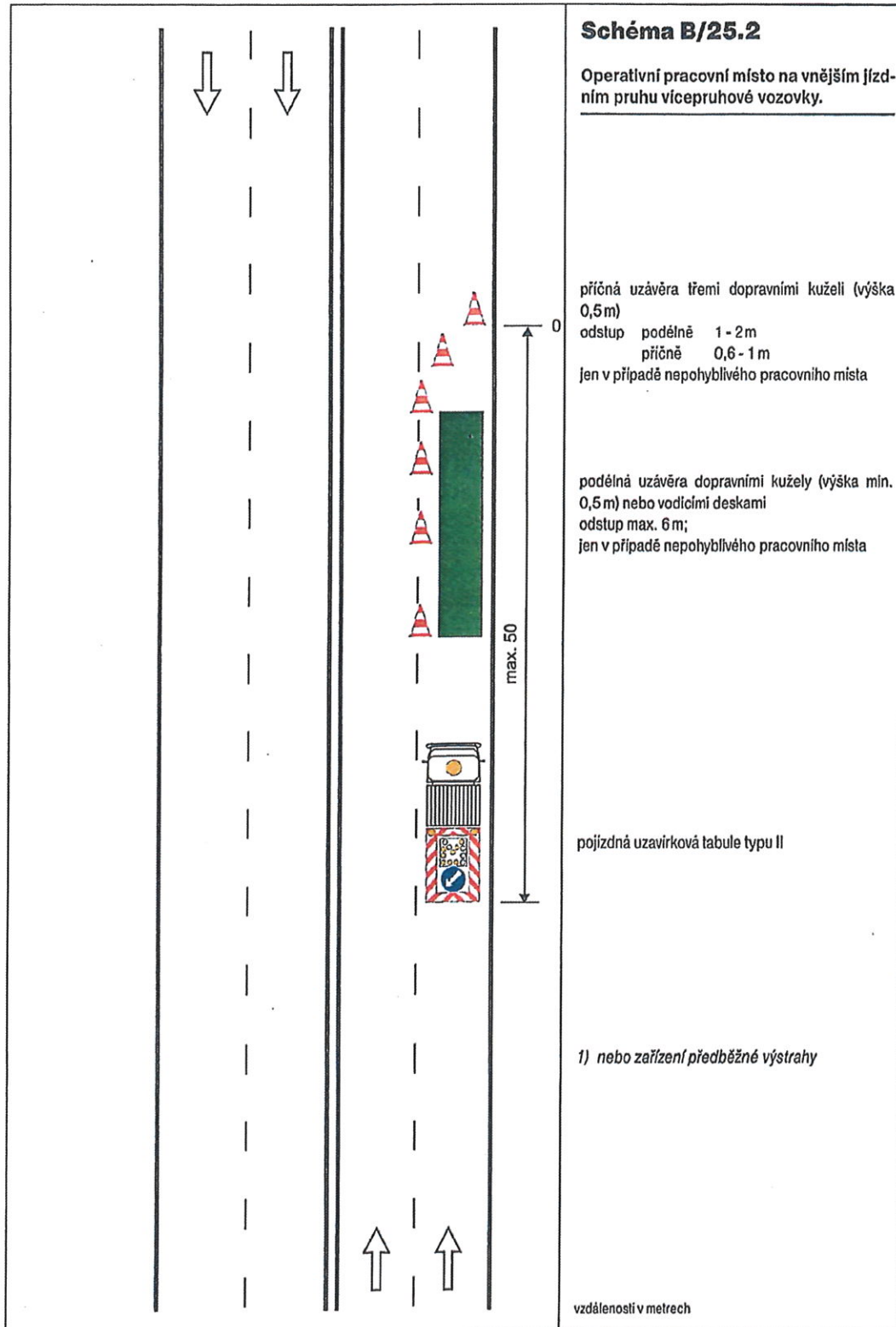
1) minimální šířka se zjišťuje pomocí vlečných křivek

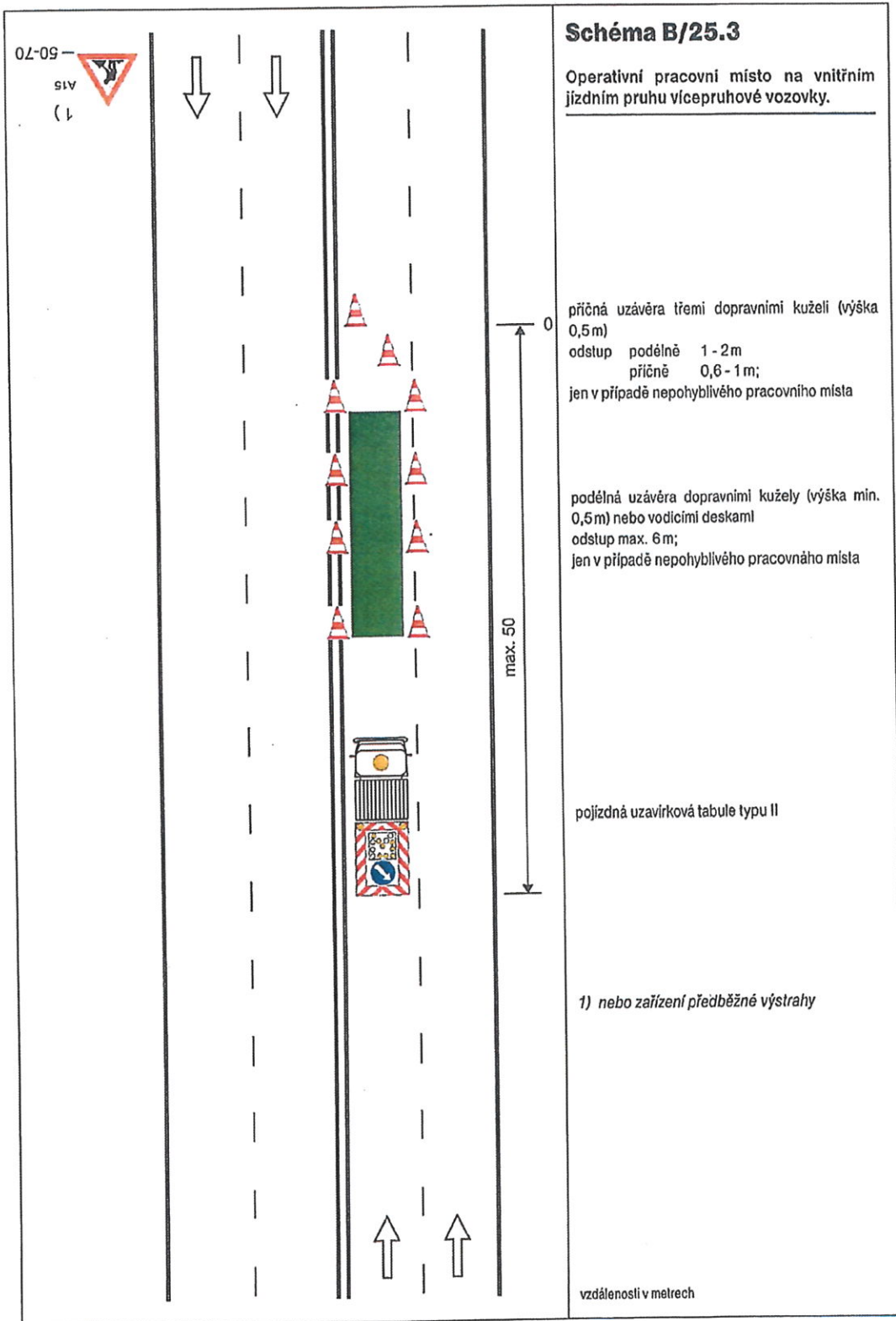
Pozn.: Pro usměrnění provozu v prostoru křižovatky lze užít směrovacích desek (č. Z4a až č. Z4c) dle konkrétní situace

vzdálenosti v metrech









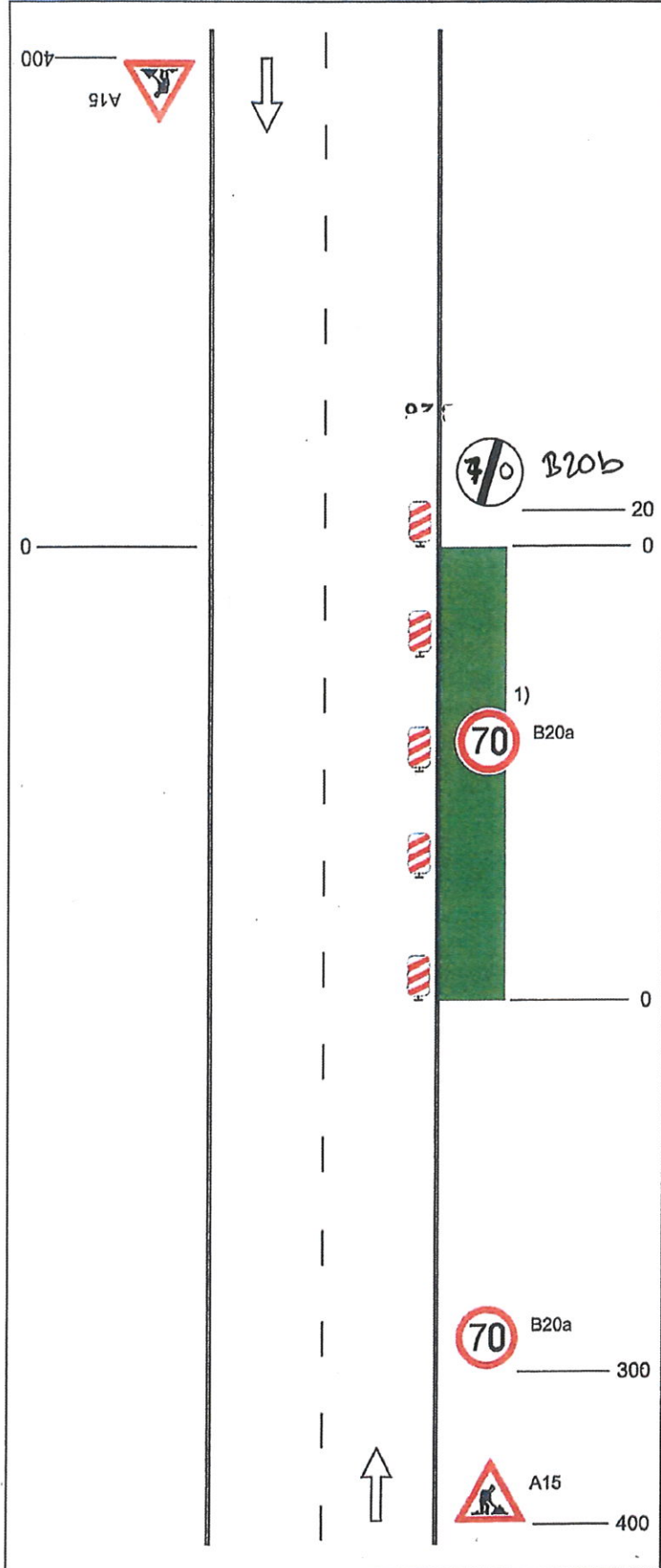


Schéma C/1

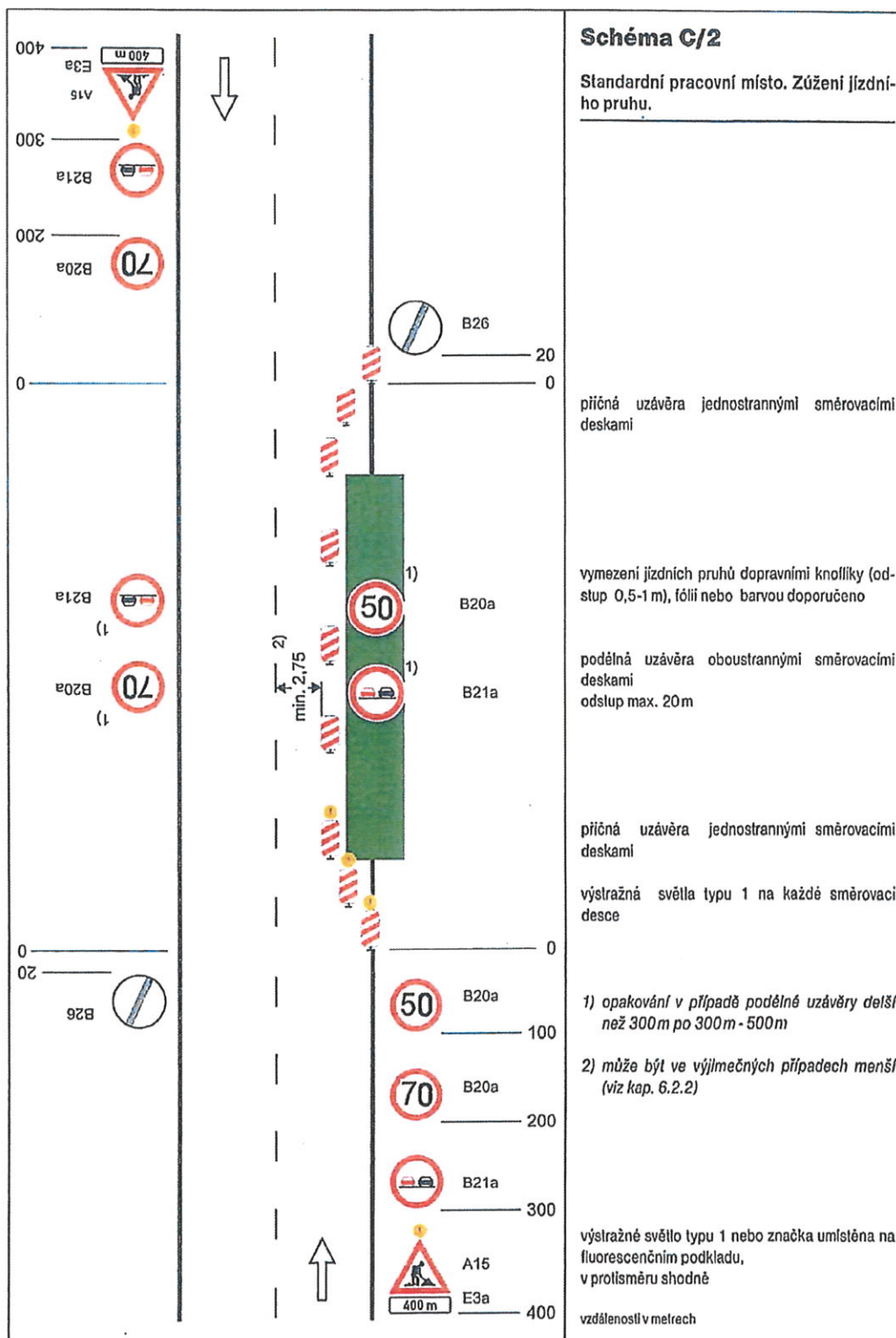
Standardní pracovní místo na pozemní komunikaci s malým dopravním zatížením.

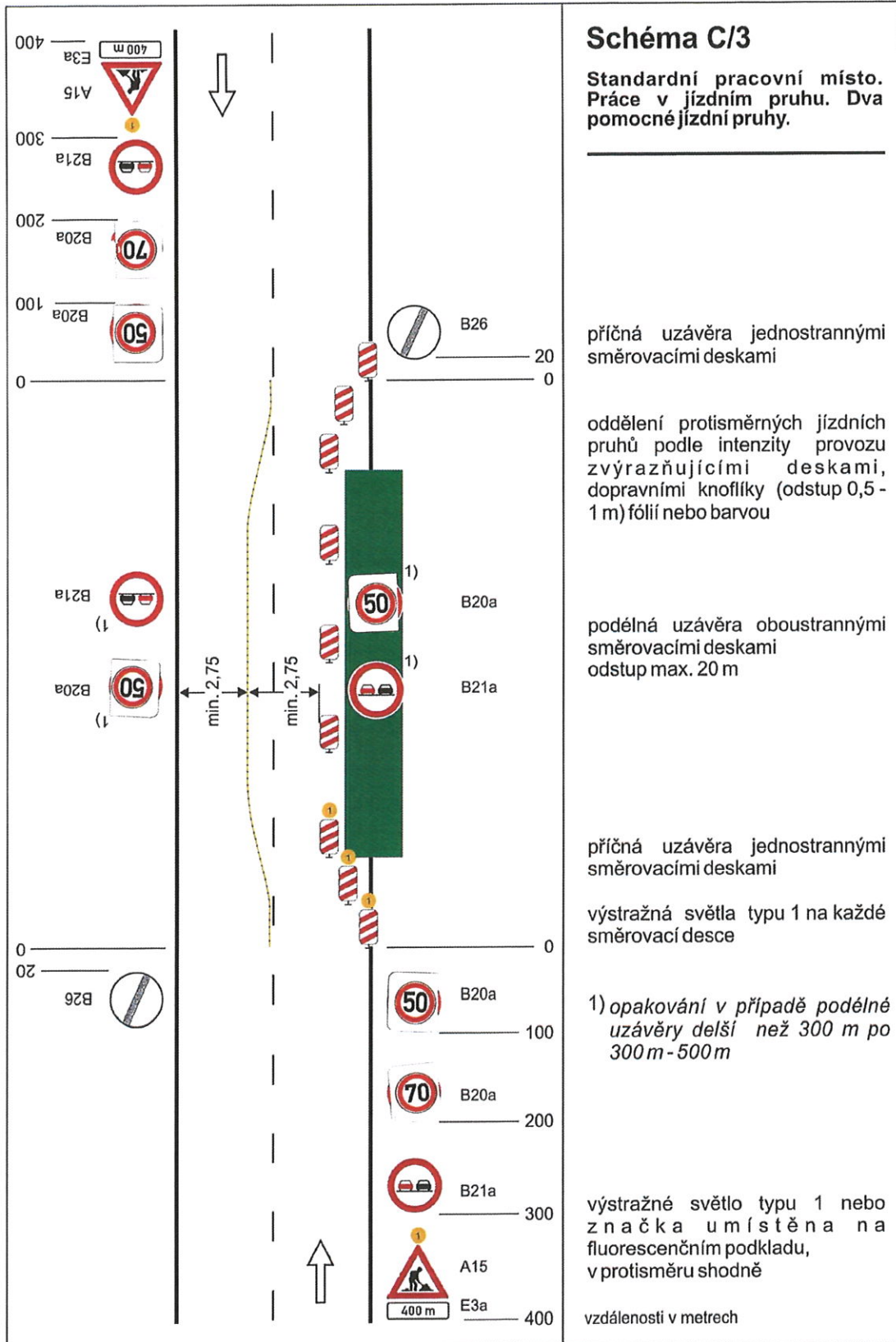
podélná uzávěra oboustrannými směrovacími deskami odstup max. 20m

1) opakování v případě podélné uzávěry delší než 300m po 300m - 500m

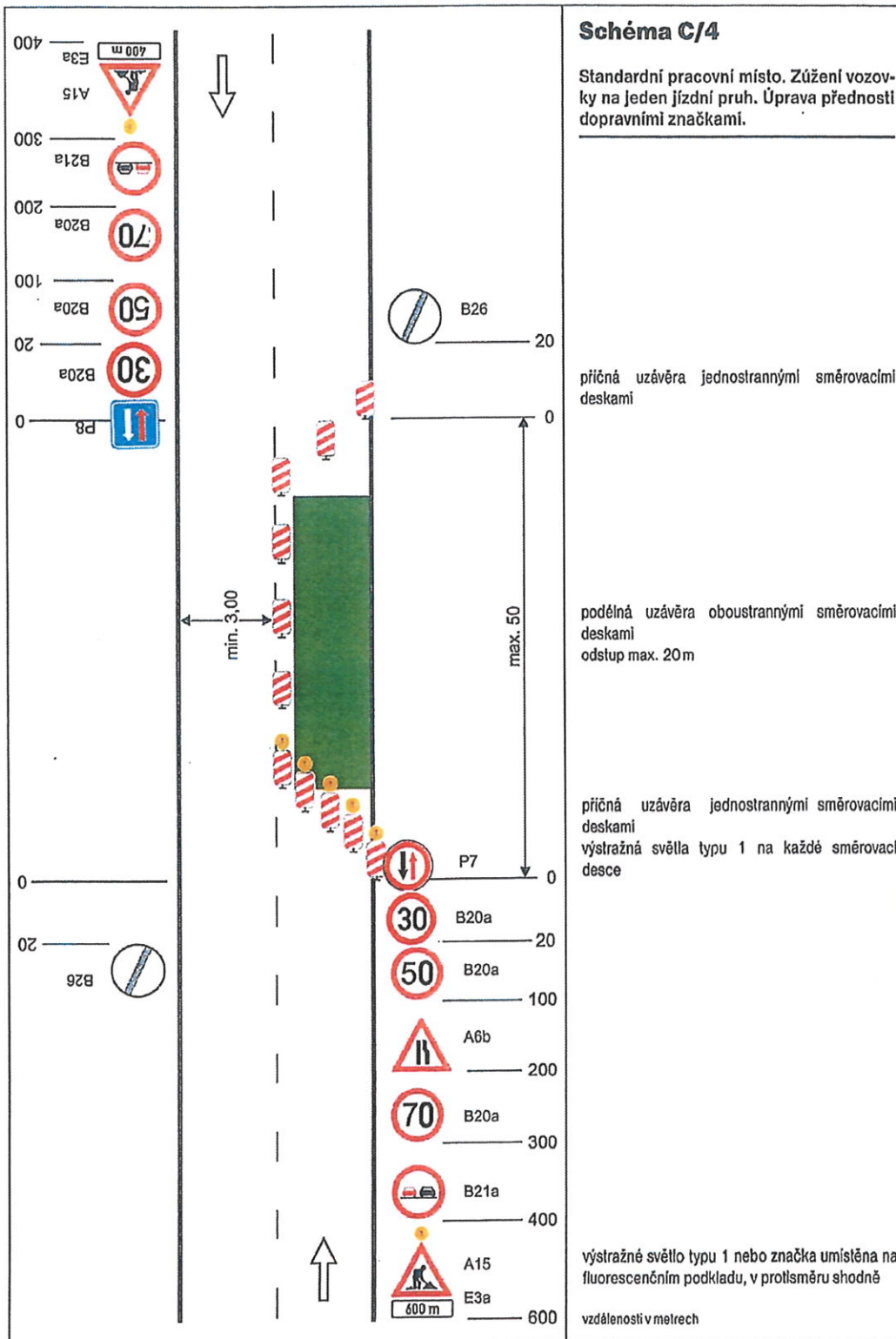
vzdálenosti v metrech

SCHÉMATA PRO OZNAČENÍ PRACOVNÍCH MÍST MIMO OBEČ

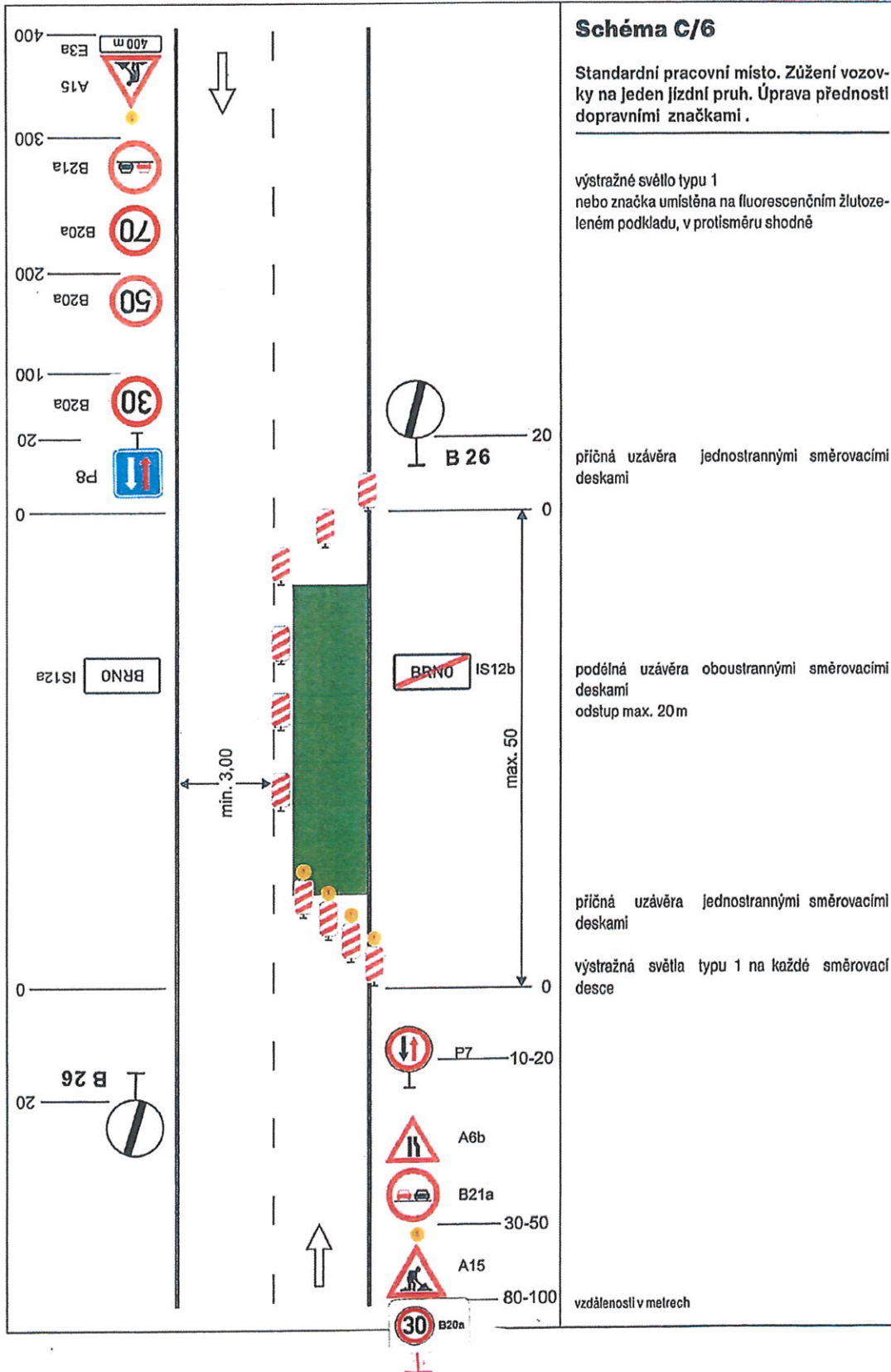


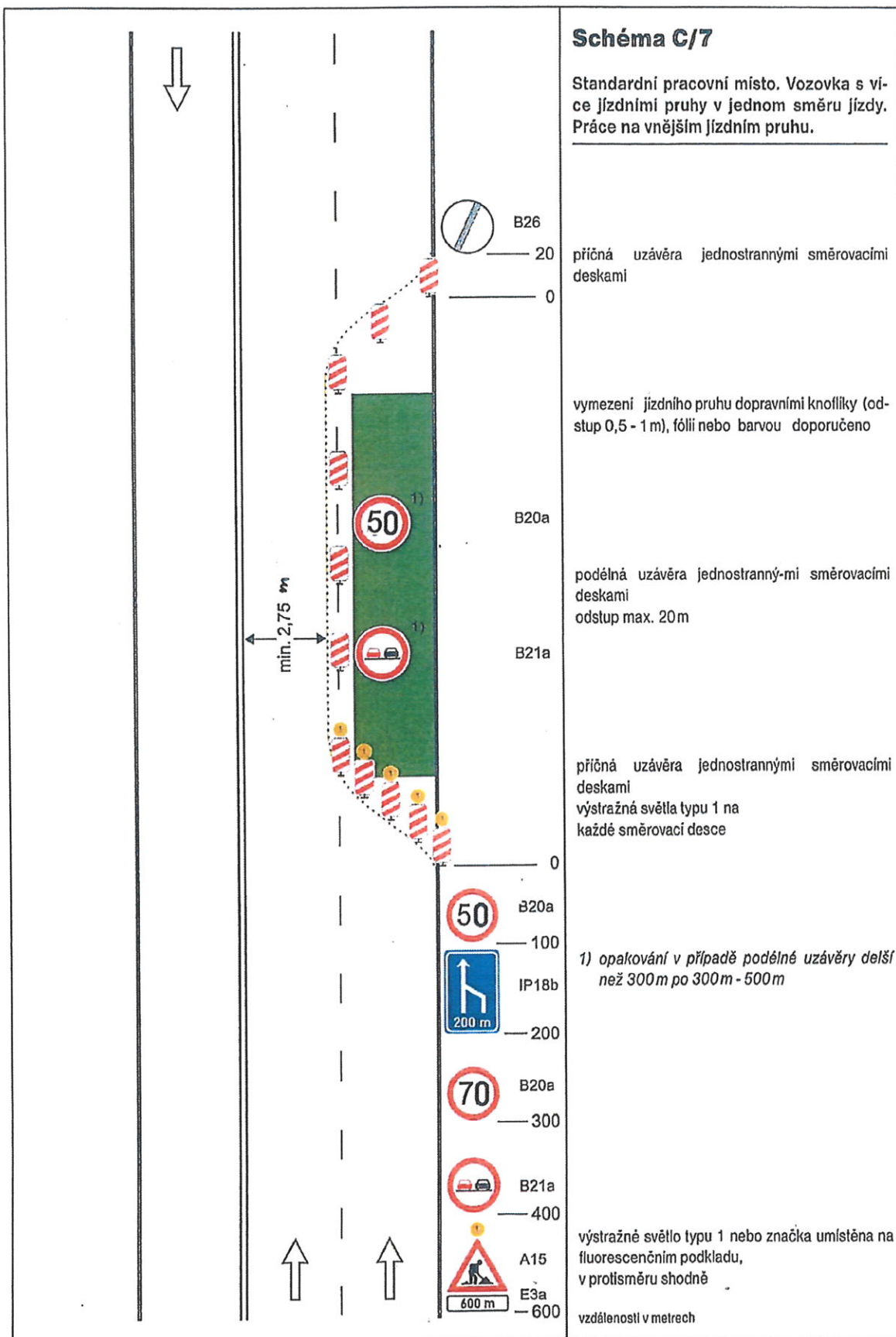


SCHÉMATA PRO OZNAČENÍ PRACOVNÍCH MÍST MIMO OBEČ



SCHÉMATA PRO OZNAČENÍ PRACOVNÍCH MÍST MIMO OBEČ





v obn. úseku lze povolit pouze na silnici T1303 (PASA)

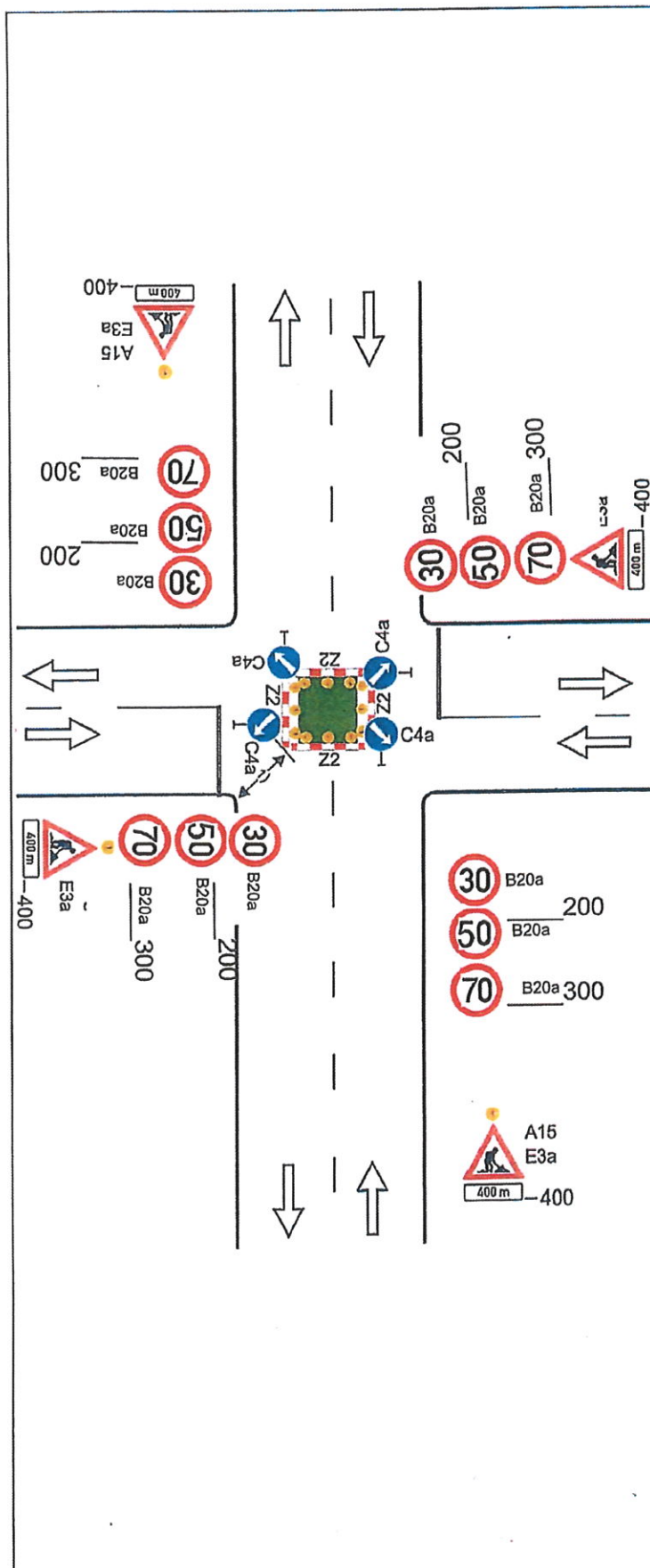


Schéma C/10c

Standardní pracovní místo v prostoru křižovatky.

vedení provozu (užití značek č. C 4 a až č. C 4 c) závisí na konkrétním umístění pracovního místa v prostoru křižovatky, případně se pro určitý směr zřizuje objížďka

příčné uzávěry zábranou minimálně 3 výstražná světla typu 1

výstražné světlo typu 1 nebo značka umístěna na fluorescenčním žlutozeleném podkladu, u ostatních vjezdů shodně

1) minimální šířka se zjišťuje pomocí vlečných klivek

Pozn.: Pro usměrnění provozu v prostoru křižovatky lze užit směrovacích desek (č. Z4a až č. Z4c) dle konkrétní situace. Umístění značek č. B20a a č. B21a na hlavní a vedlejší pozemní komunikaci dle místních podmínek

vzdálenosti v metrech

SCHÉMATA PRO OZNAČENÍ PRACOVNÍCH MÍST MIMO OBEC

