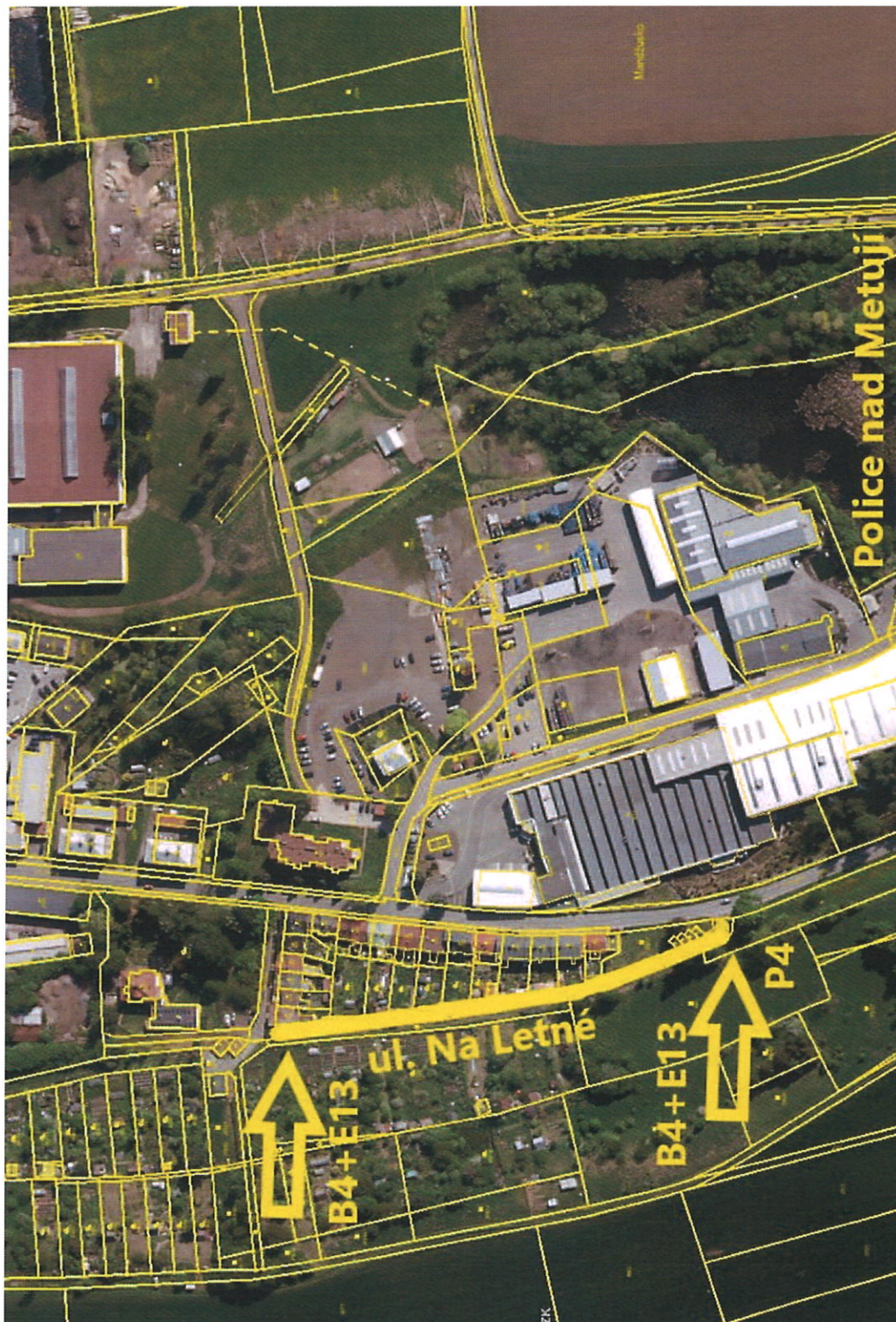


# Katastrální situace



Č.j.: KRPH-91687-2/ČJ-2024-050506

POLICIE ČESKÉ REPUBLIKY  
KRAJSKÉ ŘEDITELSTVÍ POLICIE  
KRÁLOVÉHRADECKÉHO KRAJE  
ÚZEMNÍ ODBOR  
DOPRAVNÍ INSPEKTORÁT  
547 45 NÁCHOD

*Jaroslav Zdánský*  
Jaroslav ZDÁNSKÝ  
284081



## Situace místní úpravy provozu na MK

obr. 2a - návrh DZ „B4+E13“ – ul. Na Letné - sever



Obr. 2b – návrh DZ „B4+E13“ – ul. Na Letné - jih

Č.j.: KRPH-91687-2/ČJ-2024-050506

POLICIE ČESKÉ REPUBLIKY  
KRAJSKÉ ŘEDITELSTVÍ POLICIE  
KRÁLOVÉHRADECKÉHO KRAJE  
ÚZEMNÍ ODBOR  
DOPRAVNÍ INSPEKTORÁT  
547 45 NÁCHOD

*Jaroslav Zdánský*  
Jaroslav ZDÁNSKÝ  
284081



# Situace označení vedlejší komunikace

Obr. 2c – návrh DZ „P4“ – ul. Na Letné - jih



Č.j.: KRPH-91687-2/ČJ-2024-050506

POLICIE ČESKÉ REPUBLIKY  
KRAJSKÉ ŘEDITELSTVÍ POLICIE  
KRALOVÉHRADECKÉHO KRAJE  
ÚZEMNÍ ODBOR  
DOPRAVNÍ INSPEKTORÁT  
547 45 NÁCHOD

*Jaroslav ZDARSKÝ*  
Jaroslav ZDARSKÝ  
284081

**Ve směru od centra na Bezděkov musí být dále instalována SDZ č. P2 - Hlavní pozemní komunikace, jelikož připojovaná komunikace je komunikací místní !!!**



# Situace označení hlavní komunikace

4.

Police nad Metují, ul. 17. listopadu



Č.j.: KRPH-91687-2/ČJ-2024-050506

POLICIE ČESKÉ REPUBLIKY  
KRAJSKÉ ŘEDITELSTVÍ POLICIE  
KRALOVÉHRADECKÉHO KRAJE  
ÚZEMNÍ ODBOR  
DOPRAVNÍ INSPEKTORÁT  
547 45 NÁCHOD

  
Jaroslav Zlátný  
284081