

dne **1. 12. 2022** od **8:00** do **16:00** hodin

---

**Plánovaná odstávka zahrnuje tyto lokality:****Rtyně v Podkrkonoší (okres Trutnov)****Bosenská: č. p. 396****K Haldě: č. p. 22, 111, 119, 231, 272, 496, 497, 498, 505, 521, 718, 724, 764, 811****K Žabárně: č. p. 342, 411, 490-494, 581, 630, 726, 727, 730, 737, 766, 805; č. ev. 4****Končiny: č. p. 96, 148, 149, 172, 262, 269, 271, 279, 297, 298, 328, 333, 336, 356, 413, 424, 452, 528, 704, 716, 788, 858, 899; č. ev. 63****Kostelecká: č. p. 433, 456, 457, 458, 459, 464, 465, 466, 504, 506, 529, 534, 535, 538, 539, 542, 557-561, 571, 628, 696, 715, 739, 776, 807, 823****Na Písku: č. p. 14, 154, 156, 158, 317, 339, 685, 687, 710, 780, 860, 871, 875, 897****Nad Lipkou: č. p. 874, 876, 877, 892, 896, 902****nám. Horníků: č. p. 472****Pod Strání: č. p. 722, 891, 903, 918, 922, 923, 926, 950****Rychetského: č. p. 3, 55, 59, 76, 133, 283, 284, 430, 629, 645, 657, 663, 665, 666, 668, 669, 671, 676, 677, 681, 682, 683, 684, 689, 699, 703, 708, 721, 761, 854****Sadová: č. p. 31, 35, 48, 117, 278, 658, 675, 678, 680, 698, 705, 709, 711, 720, 733, 738, 767, 768, 769, 770, 778, 781, 783, 786, 798, 804, 808, 813, 814, 816, 817, 819, 832, 850, 868, 869, 873, 879****Spojovací: č. p. 655, 660, 695****Trhovka: č. p. 447, 480, 481, 482, 900****U Čističky: č. p. 820****U Kapličky: č. p. 893, 901, 924, 941, 955, 957****Úpická: č. p. 11, 109, 195, 214, 371, 390, 394, 402, 455, 547****V Polí: č. p. 95****Vorlického: č. p. 670****Vyšehradská: č. p. 4, 21, 28, 267, 300, 403, 523, 531, 543, 575, 702, 713, 714, 717, 725, 787, 831, 833, 862, 867, 938****Za Mýtem: č. p. 882****Zádušní: č. p. 855, 951**

---

**UPOZORNĚNÍ**

**Dotčené zařízení distribuční soustavy je nutné i v době odstávky považovat za zařízení pod napětím**, a proto vás žádáme o dodržení všech zásad bezpečnosti a provedení opatření potřebných k zamezení případných škod na zdraví a majetku. | Provozovatelé výroben elektřiny jsou povinni zajistit přerušeni dodávky elektřiny z výroby do vypnutého úseku distribuční soustavy.

---

**NEJDE VÁM ELEKTŘINA...**

**TIP:** Registrujte se zdarma na [www.cezdistribuce.cz/sluzba](http://www.cezdistribuce.cz/sluzba) a informace o odstávkách elektřiny budete dostávat e-mailem nebo SMS. U poruch zasíláme SMS s předpokládanou dobou obnovení dodávek. | Aktuální stav dodávek elektřiny na konkrétní adrese zjistíte snadno, rychle a bez registrace na portále **Bez Šťávy** ([www.bezstavy.cz](http://www.bezstavy.cz)).

---

**Zemědělská: č. p. 10**

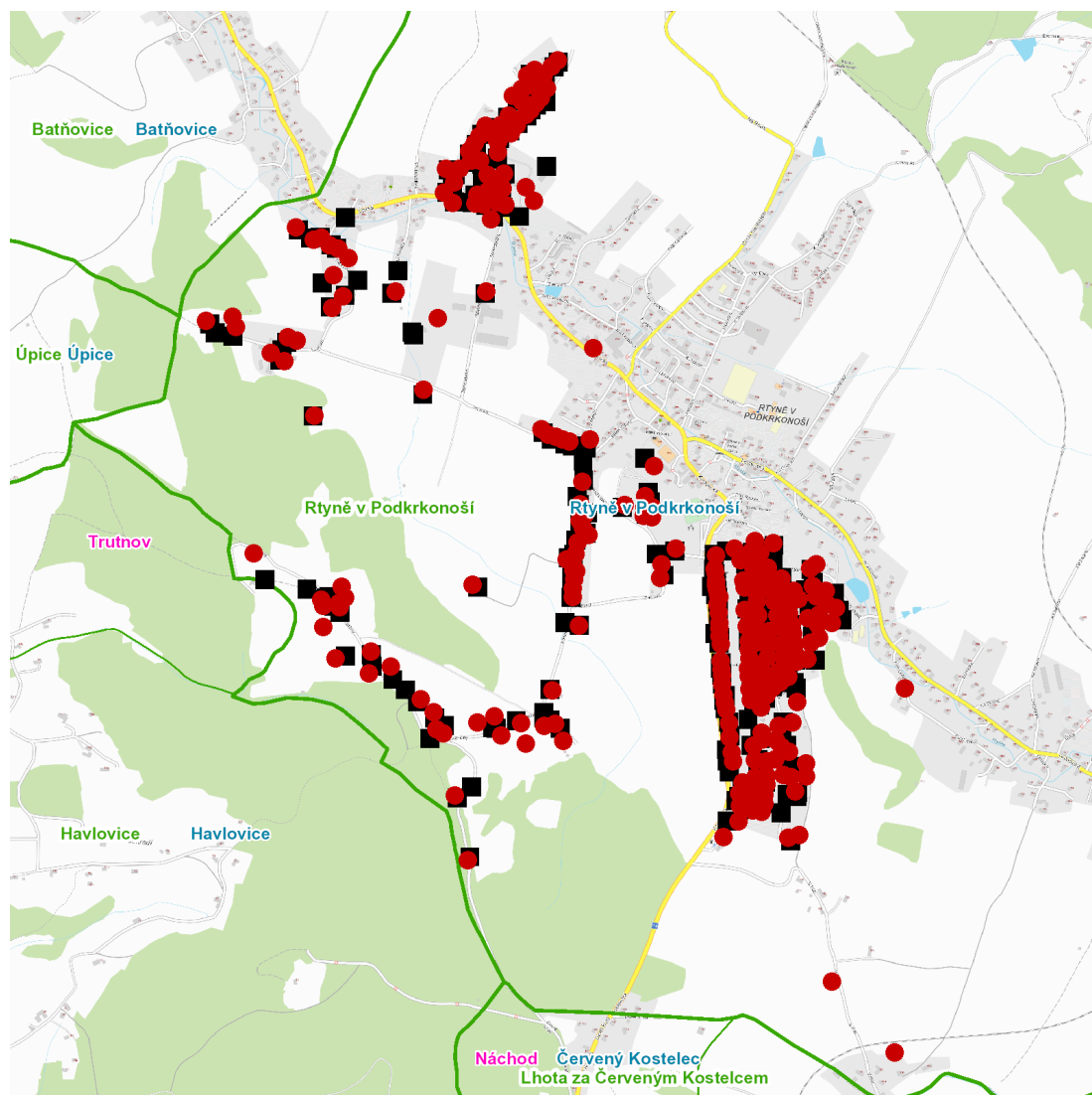
kat. území **Rtyně v Podkrkonoší** (kód **743143**): **parcelní č.** 24/2, 488/2, 975, 1085/20, 1085/22, 1085/23, 1085/27, 1085/28, 1085/32, 1085/37, 1085/38, 1119/117 „, 1119/37, 1119/77, 1119/87, 1119/93, 1119/97, 1119/99, 1119/116, 1119/118, 1119/120, 1119/130, 1122/56, 1122/131, 1245, 1268, 1287/12, 1289, 1327/5, 1345/1, 1370/2, 1371/7, 3398/1, 3401

kat. území **Náchod** (kód **701262**): **parcelní č.** 1149/13

---

## UPOZORNĚNÍ

**Dotčené zařízení distribuční soustavy je nutné i v době odstávky považovat za zařízení pod napětím**, a proto vás žádáme o dodržení všech zásad bezpečnosti a provedení opatření potřebných k zamezení případných škod na zdraví a majetku. | Provozovatelé výroben elektřiny jsou povinni zajistit přerušeni dodávky elektřiny z výroby do vypnutého úseku distribuční soustavy.

**dne 1. 12. 2022 od 8:00 do 16:00 hodin****Orientační mapový podklad odstávkou dotčených lokalit****VYSVĚTLIVKY**

- – adresy dotčené odstávkou elektřiny
- – místa připojení k elektrické síti dotčená odstávkou

**INFORMACE ZASLÁNA**

IDDS: 2awbshw (Město Rytně v Podkrkonoší)

IDDS: gmtbqhx (MĚSTO NÁCHOD)