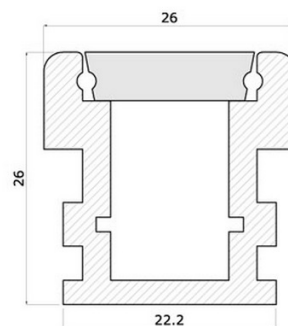


## PŘÍLOHA č. 1 – NÁVRH OSVĚTLOVACÍCH PRVKŮ

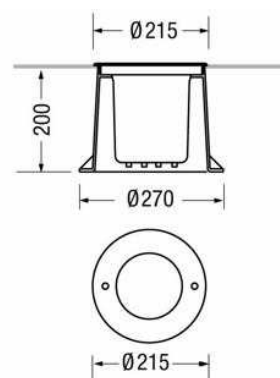
### 1) LED PROFIL PRO OSVĚTLENÍ LED PÁSKY – CHODNÍKOVÉ TĚLESO Z VELKOFORMÁTOVÝCH ŽB PANELŮ, OSVĚTLENÍ SEDACÍCH KOSTEK, celkem 11 ks dl. 2,89 – 3,82 m – celkem 35 m, 15 x 0,4 m – 6 m

- Led profil:
- materiál: neanodizovaný hliník, použití do exteriéru
- vysoká pevnost, určeno i pro zatížení osobních automobilů, difuzor dosahuje krytí IP67 – extrémně důležité je správné utěsnění difuzoru v určených montážních místech. To se provádí nanesením neutrálního silikonu do drážky mezi difuzor a ALU profil. viz montážní návod výrobce
- Rozměry: 26x22,2 mm
- Vnitřní rozměr pro LED pásek: 12 mm
- Difuzor: mléčný pro LED profily, propustnost světla 50 %, vodotěsné provedení, výborná mechanická a atmosferická odolnost
- Difuzor je o něco menší než je samotný prostor pro difuzor v profilu. Difuzor připevňt k profilu za pomoci transparentního silikonu, tím dosaženo vodotěsného krytí IP67.
- Tento certifikovaný difuzor je vyrobený z kvalitního polykarbonátu. Systémový difuzor je pružný a odolný vůči UV záření,
- Systémové koncovky: záslepky plné,
- LED pásek 4,8W/m 12V s krytím IP 54, celkem 35 m, rozměry od 2,89 m – 3,82 m- chodníky
- LED pásek 4,8W/m 12V s krytím IP 54, celkem 15 x 0,4 m, celkem 6 m – sedací kostky
- LED pásky včetně konektoru DC – napájecí, DC konektoru napájecí se svorkovnicí (samice), včetně trať 12V 100W (1 ks v rozvaděči)



### 2) OSVĚTLENÍ STROMŮ – ZEMNÍ SVÍTIDLO, Led svítidlo zemní kulaté 6000K IP67 – 10 ks

- světelný výkon: 2478 lm
- vyzařovací charakteristika: střední, symetrická
- materiál: hliník, nerez, sklo
- příkon svítidla: 28 W
- stupeň krytí: IP67
- barva: nerez
- výška: 200 mm
- průměr: 215 mm
- třída ochrany (class): I.
- světelný zdroj: LED
- teplota chromatičnosti: 4000 K
- druh instalace: zemní
- napájecí napětí: 220-240 VAC
- materiál pouzdra: Plast



**3) OSVĚTLENÍ POMNÍKU – SVÍTIDLO LED RGB S DÁLKOVÝM OVLÁDÁNÍM, černý RGB reflektor  
2100 lm, 30 W, IP65 – 3 ks**

Rozměr: 185x163x26 mm

Barva těla: černá

Barva světla:RGB

IP krytí:IP65

Materiál těla:Hliník

Napájení:50/60Hz, AC: 220-240V

PF:>0,9

Pracovní teplota:-20°C až 45°C

Stmívání:Ano (přes dálkové ovládání)Ano (přes dálkové ovládání)

Typ LED čipu:SMD

