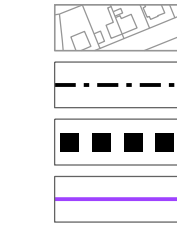
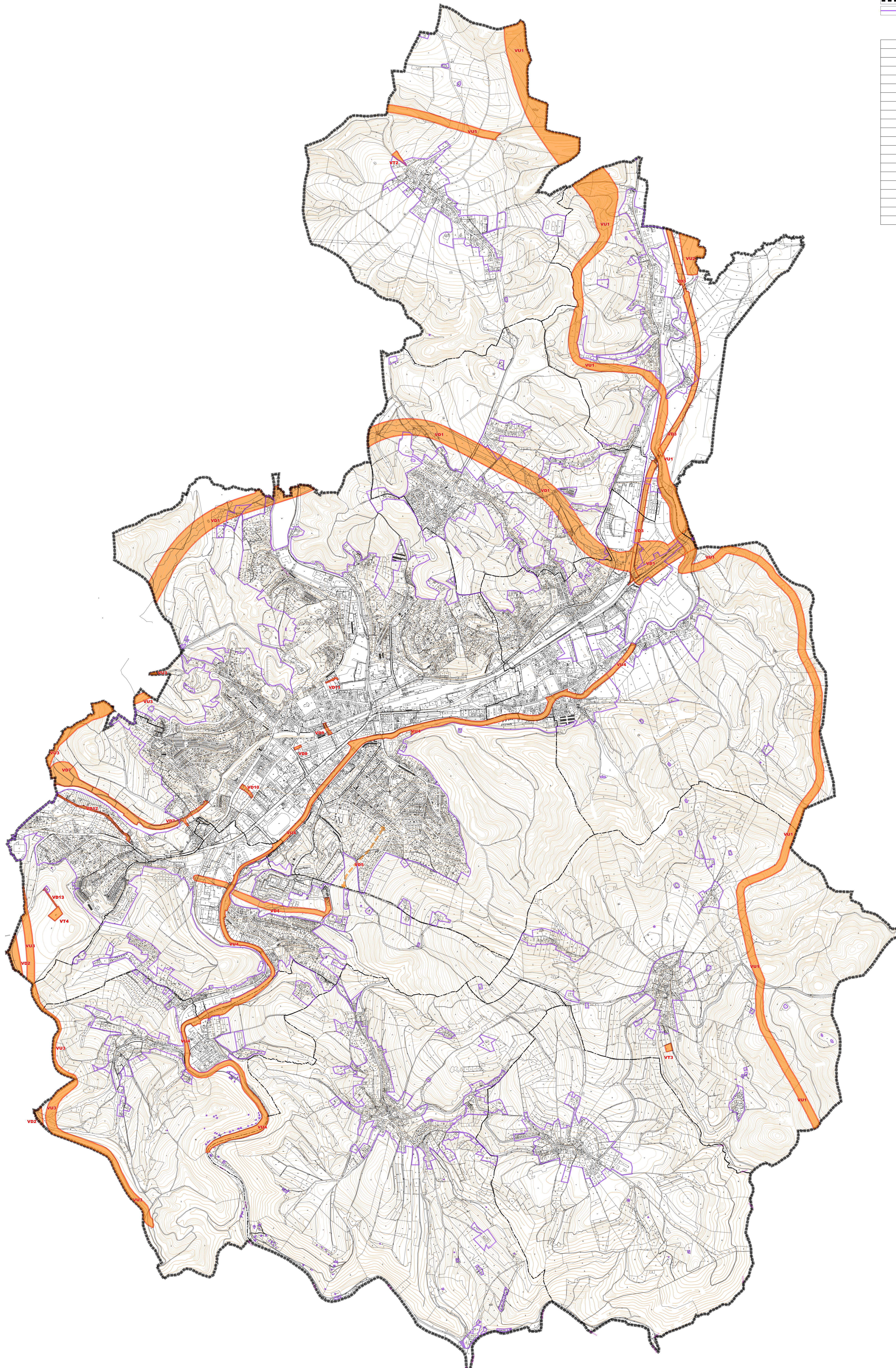


# LEGENDA

mapový podklad a hranice



KATASTRÁLNÍ MAPA  
HRANICE KATASTRÁLNÍCH ÚZEMÍ  
HRANICE ŘEŠENÉHO ÚZEMÍ  
HRANICE ZASTAVĚNÉHO ÚZEMÍ



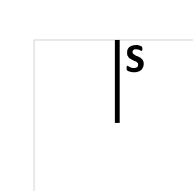
VEŘEJNÉ PROSPĚŠNÉ STAVBY, OPATŘENÍ A ASANACE	
VD1	Dopravní infrastruktura - obchvat Náchoda (ZDk1a)
VD2	Dopravní infrastruktura - silnice I/14 Vysokov - Červený Kostelec (ZDk1b)
VD3	Dopravní infrastruktura - silnice II/303 Náchod - Velké Poříčí (ZDk2)
VD4	Dopravní infrastruktura - propojení Jugoslávská - Bartoňova (ZDk3)
VD5	Dopravní infrastruktura - propojení Bartoňova - Nemocniční I. (ZDk4)
VD7	Dopravní infrastruktura - propojení Pod Homolkou - U Cihelny (ZDk6)
VD8	Dopravní infrastruktura - propojení Raisova - Mlýnská (ZDk7)
VD9	Dopravní infrastruktura - propojení Raisova - Parkány (ZDk8)
VD10	Dopravní infrastruktura - propojení Českých Bratří - Komenského (ZDk9)
VD11	Dopravní infrastruktura - propojení Tepenská - Karlovo náměstí (ZDk11)
VD12	Dopravní infrastruktura - ulice U Cihelny (ZDk12)
VT1	Technická infrastruktura - nadzemní elektrické vedení VVN 2 x 110 kV
VT2	Technická infrastruktura - ČOV Pavišův
VT3	Technická infrastruktura - ČOV Dobrošov
VU1	Založení prvků územního systému ekologické stability - NRBK K37MB
VU2	Založení prvků územního systému ekologické stability - RBC H072
VU3	Založení prvků územního systému ekologické stability - RBK 763/2
VU4	Založení prvků územního systému ekologické stability - RBK H040
VU5	Založení prvků územního systému ekologické stability - RBK 767

objednatel  
**Město Náchod**  
Masarykovo náměstí 40, 547 01 Náchod

pořizovatel  
**Městský úřad Náchod**  
Odbor výstavby a územního plánování  
Zámecká 1845, 547 01 Náchod

zpracovatel  
**Atelier architektury a urbanismu, s.r.o.**  
Lipky 1283, 549 41 Červený Kostelec

autorský tým  
Ing. arch. Marek Wajsar  
Ing. Jan Vlček



název projektu / fáze projektu  
**Územní plán Náchod**  
Úplné znění po vydání změny č. 4

název / obsah výkresu  
**výkres veřejně prospěšných staveb, opatření a asanačních**

číslo výkresu  
**N3**

mřížko datum pára  
**1:10000 IV. 2024**