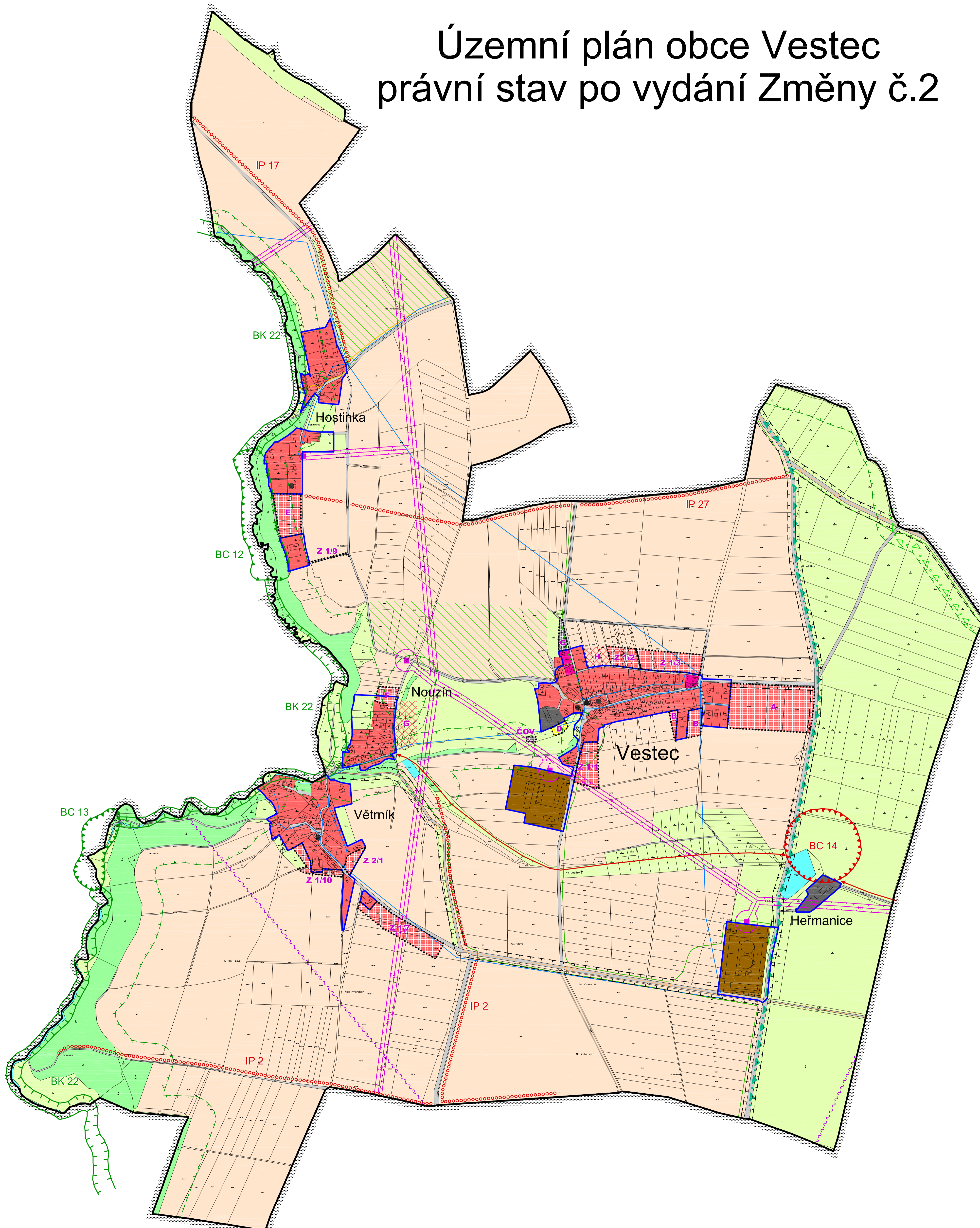


Územní plán obce Vestec právní stav po vydání Změny č.2



LEGENDA:

STAV	NÁVRH	VÝHLED	
HRANICE ÚZEMNÍCH JEDNOTEK			
			Hranice řešeného území
			Hranice zastavěného území
		•••••	Hranice zastavitelných ploch
PLOCHY S ROZDÍLNÝM ZPŮSOBEM VYUŽITÍ			
			Plochy venkovského bydlení
			Plochy smíšené centrální
			Plochy drobné výroby
			Plochy zemědělské výroby
			Plochy rekreace a sportu
			Zahrady, sady, louky
			Orná půda
			Pozemky určené k plnění k funkci lesa
			Vodní toky a plochy
			Komunikace II., III. třídy, místní komunikace
TECHNICKÁ INFRASTRUKTURA			
			Vrchní elektrické vedení VN
			Trafostanice
			Vodovodní řad
			Kanalizační řad
			STL plynovod včetně ochranného pásma
			Kabelové komunikační vedení
			Radiový směrový spoj
LIMITY VYUŽITÍ ÚZEMÍ, OCHRANA HODNOT ÚZEMÍ			
			Lokální biocentrum - funkční založené / nutné založit
			Lokální biokoridor - funkční / nutné založit
			Interakční prvek
			Pásma 50 m od hranice PUPFL
			Ochranné pásmo silnic
			Ochranné pásmo elektrorozvodů
			Ochranné pásmo národní přírodní památky
			Ochranné pásmo národní kulturní památky
			Nemovitá kulturní památka
			Památka místního významu
			Značená cyklotrasa

Územní plán obce Vestec - právní stav po vydání Změny č.2

Urbanistický návrh - hlavní výkres

Projektant:

REGIO, projektový ateliér s.r.o.

REGIO s.r.o.
PROJEKTOVÝ ATELIÉR
HRADEC KRÁLOVÉ

Autorský kolektiv:

Ing. arch. Jana Šejvlová, RNDr. Lukáš Zemánek, Ph.D., Ing. Zlata Macháčová,
Pavel Kupka, Lucie Hostáková, Jan Harčarik

Digitální zpracování:

AutoCAD Civil 3D 2008

Objednatel:

Obec Vestec

Měřítko:

1 : 5 000

Červen 2015