


Č.j.: KRPH-83218-2/ČJ-2024-050506

POLICIE ČESKÉ REPUBLIKY  
 KRAJSKÉ ŘEDITELSTVÍ POLICIE  
 KRÁLOVÉHRADECKÉHO KRAJE  
 ÚZEMNÍ ODBOR  
 DOPRAVNÍ INSPEKTORÁT  
 547 45 NÁCHOD

*Jaroslav ZDARSKÝ*  
 Jaroslav ZDARSKÝ  
 284081

AKCE:	<b>Metropolitní optická síť Červený Kostelec, etapa 7B - lokalita Vyšehrad</b>		 <b>DOPRAVNÍ ZNAČENÍ NÁCHOD</b>
INVESTOR:			
OBSAH:	<b>NÁVRH DIO STAVBY</b>	DATUM:	<b>08/2024</b>
ZHOTOVITEL:	<b>Rtyně.net, s.r.o.</b>	STUPEŇ:	

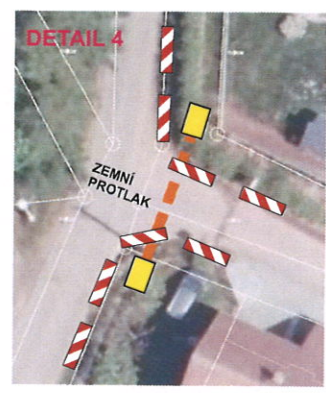
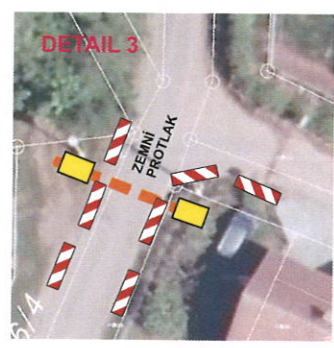
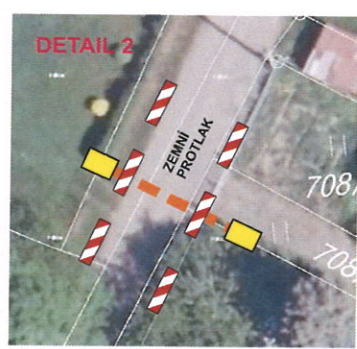
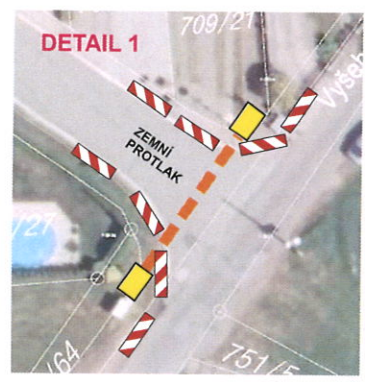


# ETAPA 1

Č.j.: KRPH-83218-2/ČJ-2024-050506  
 POLICIE ČESKÉ REPUBLIKY  
 KRAJSKÉ ŘEDITELSTVÍ POLICIE  
 KRÁLOVÉHRADECKÉHO KRAJE  
 ÚZEMNÍ ODBOR  
 DOPRAVNÍ INSPEKTORÁT  
 547 45 NÁCHOD

*Jaroslav Zlátnický*  
 Jaroslav Zlátnický  
 284081

AKCE:	Metropolitní optická síť Červený Kostelec, etapa 7B - lokalita Vysehrad
INVESTOR:	NÁVRH DIO STAVBY
OBSAH:	Rtyně.net, s.r.o.
ZHOTOVITEL:	
DOPRAVNÍ ZNAČENÍ NÁCHOD	DATUM: 08/2024
	STUPEŇ:



max. 30 m  
 min. 2,75 m

Všechně zemní práce se budou provádět ručně bez použití mechanizace. Pro výkopek budou ukládan na plochy komunikaci.






Č.j.: KRPH-83218-2/ČJ-2024-050506  
 POLICIE ČESKÉ REPUBLIKY  
 KRAJSKÉ ŘEDITELSTVÍ POLICIE  
 KRÁLOVÉHRADECKÉHO KRAJE  
 ÚZEMNÍ ODBOR  
 DOPRAVNÍ INSPEKTORÁT  
 547 45 NÁCHOD

*Jaroslav Zdánský*  
 Jaroslav ZDÁNSKÝ  
 284081

## ETAPA 2

AKCE:	<b>Metropolitní optická síť Červený Kostelec, etapa 7B - lokalita Vyšehrad</b>		 <b>DOPRAVNÍ ZNAČENÍ NÁCHOD</b>
INVESTOR:			
OBSAH:	<b>NÁVRH DIO STAVBY</b>		DATUM: <b>08/2024</b>
ZHOTOVITEL:	<b>Rtyně.net, s.r.o.</b>		STUPEŇ:






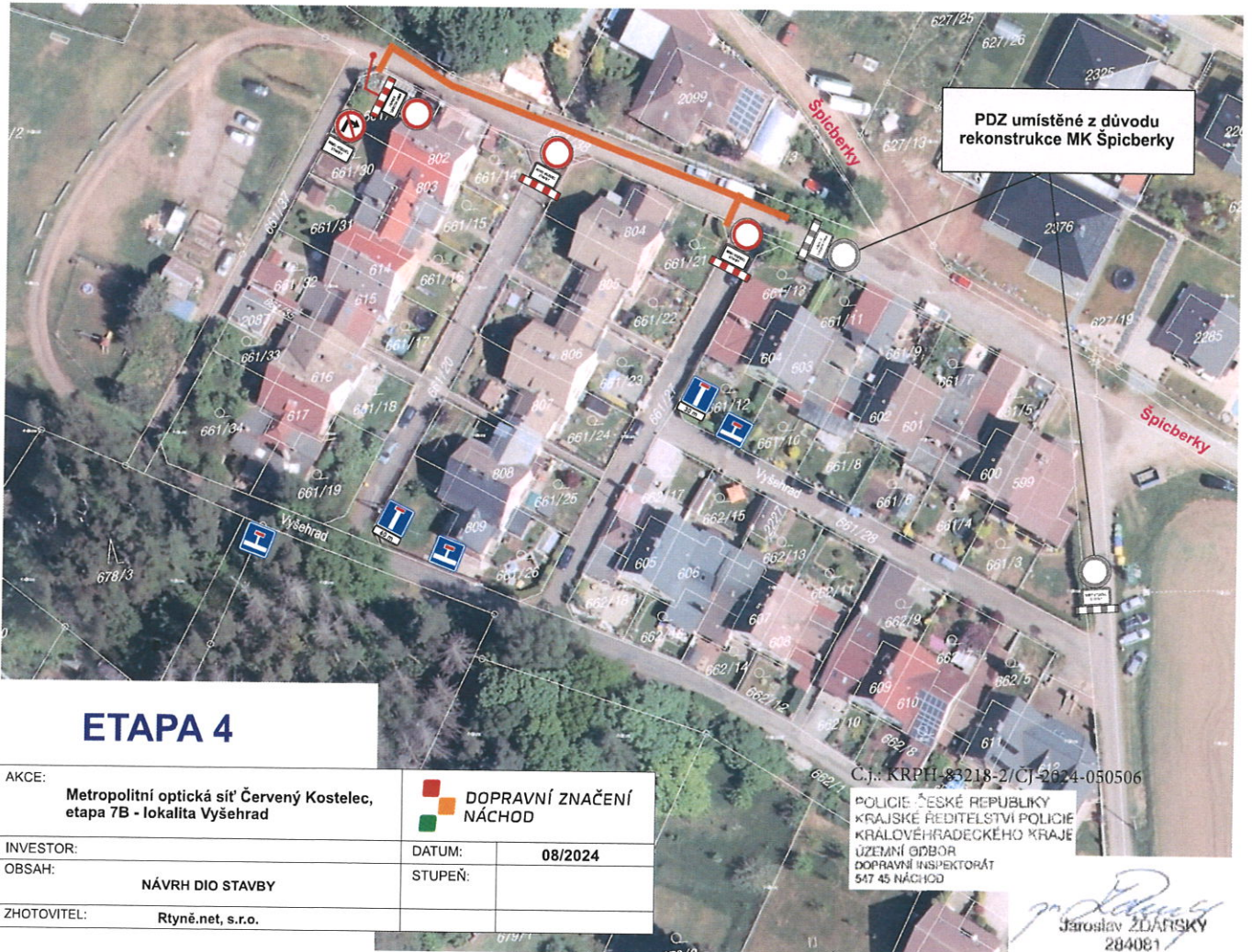
Č.j.: KRP-83218-2/ČJ-2024-050506  
 POLICIE ČESKÉ REPUBLIKY  
 KRAJSKÉ ŘEDITELSTVÍ POLICIE  
 KRALOVÉHRADECKÉHO KRAJE  
 ÚZEMNÍ ODBOR  
 DOPRAVNÍ INSPEKTORÁT  
 547 45 NÁCHOD

*Jaroslav Zlátný*  
 Jaroslav Zlátný  
 284081

## ETAPA 3


AKCE:	<b>Metropolitní optická síť Červený Kostelec, etapa 7B - lokalita Vyšehrad</b>		 <b>DOPRAVNÍ ZNAČENÍ NÁCHOD</b>
INVESTOR:			
OBSAH:	<b>NÁVRH DIO STAVBY</b>	DATUM:	<b>08/2024</b>
ZHOTOVITEL:	<b>Rtyně.net, s.r.o.</b>	STUPEŇ:	





PDZ umístěné z důvodu rekonstrukce MK Špicberky

## ETAPA 4

AKCE:	<b>Metropolitní optická síť Červený Kostelec, etapa 7B - lokalita Vyšehrad</b>		 <b>DOPRAVNÍ ZNAČENÍ NÁCHOD</b>
INVESTOR:			
OBSAH:	<b>NÁVRH DIO STAVBY</b>	DATUM:	<b>08/2024</b>
ZHOTOVITEL:	<b>Rtyně.net, s.r.o.</b>	STUPEŇ:	

C.j.: KRPH-83218-2/CJ-2624-050506

POLICE ČESKÉ REPUBLIKY  
KRAJSKÉ ŘEDITELSTVÍ POLICIE  
KRALOVÉHRADSKÉHO KRAJE  
ÚZEMNÍ ODBOR  
DOPRAVNÍ INSPEKTORÁT  
547 45 NÁCHOD

*Jaroslav ZDÁRSKÝ*  
Jaroslav ZDÁRSKÝ  
284081






Č.j.: KRPH-83218-2/ČI-2024-050506

POLICIE ČESKÉ REPUBLIKY  
KRAJSKÉ ŘEDITELSTVÍ POLICIE  
KRAJOVĚHRADSKÉHO KRAJE  
LIZEMNÍ ODBOR  
DOPRAVNÍ INSPEKTOÁT  
547 45 NÁCHOD

*Jiřina Zlatá*  
Jiřina Zlatá  
284061

## ETAPA 5

AKCE:	Metropolitní optická síť Červený Kostelec, etapa 7B - lokalita Vyšehrad		 <b>DOPRAVNÍ ZNAČENÍ NÁCHOD</b>
INVESTOR:			
OBSAH:	NÁVRH DIO STAVBY	DATUM:	08/2024
ZHOTOVITEL:	Rtyně.net, s.r.o.	STUPEŇ:	