

### Schéma B/1

Standardní pracovní místo na pozemní komunikaci s malým dopravním zatížením.

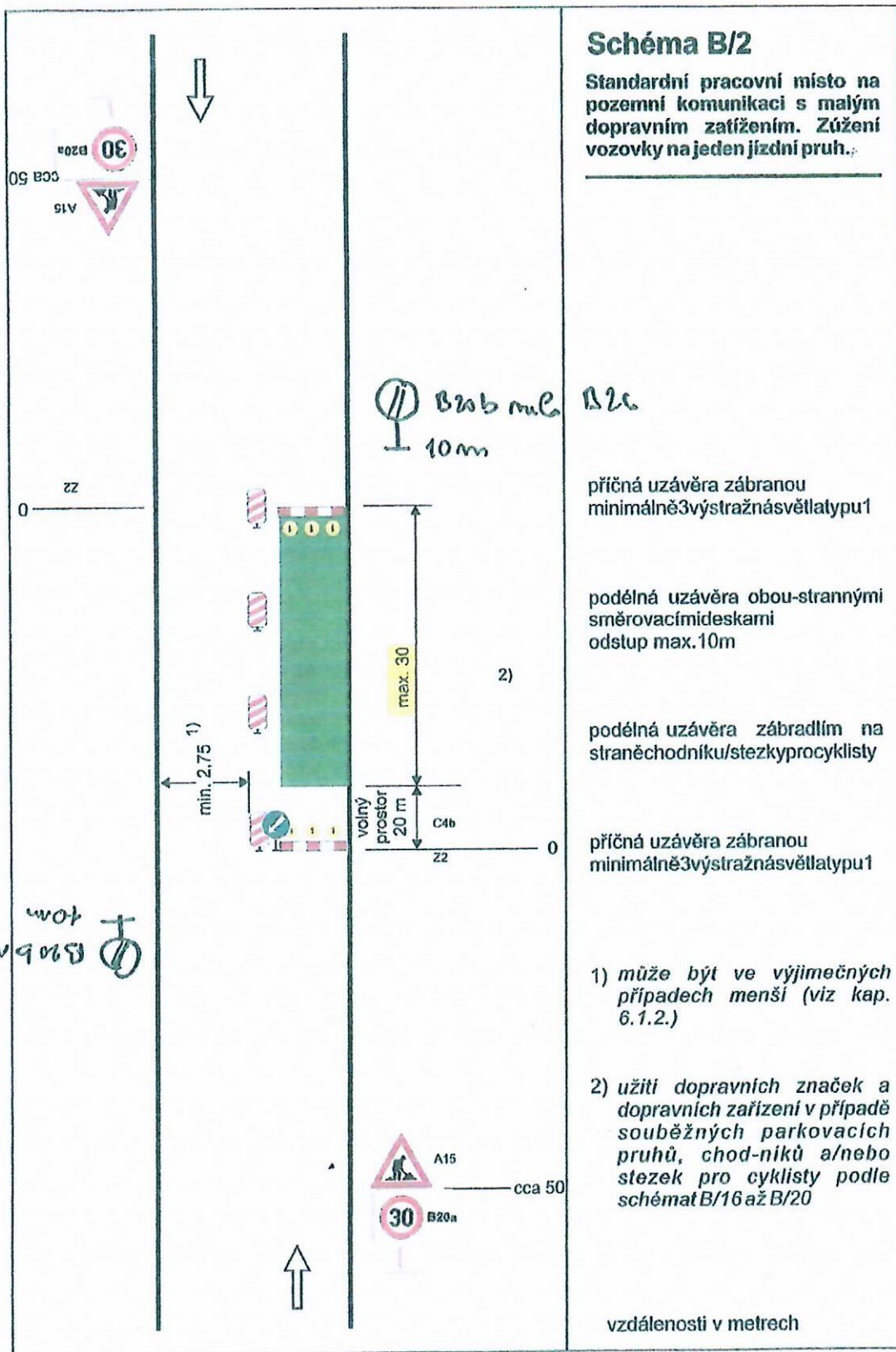
příčná uzávěra jedno-strannými směrovacími deskami  
 odstup podélně 1-2 m  
 příčně 0,6 - 1 m

podélná uzávěra oboustrannými směrovacími deskami  
 odstup max. 10 m

příčná uzávěra jednostrannými směrovacími deskami  
 odstup podélně 1 - 2 m  
 příčně 0,6 - 1 m  
 výstražná světla typu 1 na každé směrovací desce

1)  
 užití dopravních značek a dopravních zařízení v případě souběžných parkovacích pruhů, chodníků a/nebo stezek pro cyklisty podle schémat B/16 až B/20

vzdálenosti v metrech



### Schéma B/2

Standardní pracovní místo na pozemní komunikaci s malým dopravním zatížením. Zúžení vozovky na jeden jízdní pruh.

příčná uzávěra zábranou minimálně 3 výstražná světla typu 1

podélná uzávěra obou-strannými směrovacími deskami odstup max. 10m

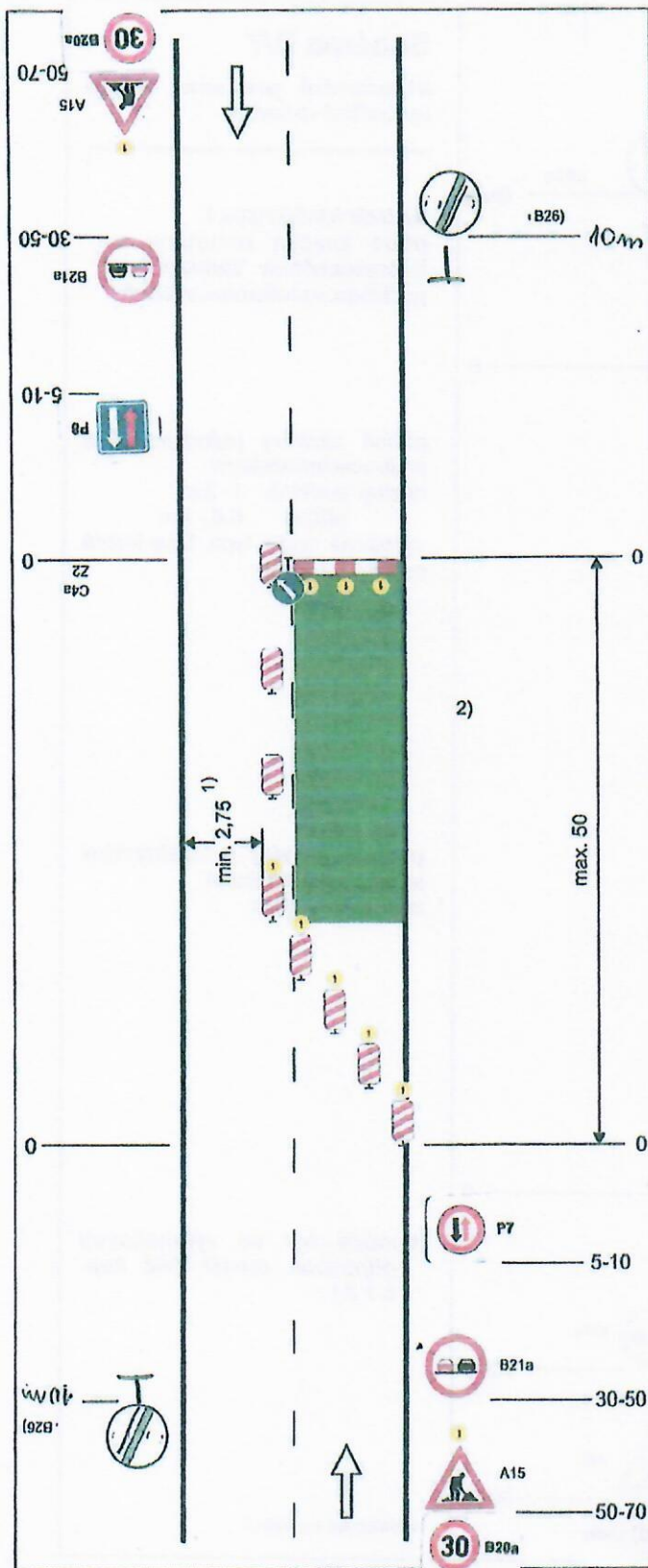
podélná uzávěra zábradlím na straně chodníku/stezky pro cyklisty

příčná uzávěra zábranou minimálně 3 výstražná světla typu 1

1) může být ve výjimečných případech menší (viz kap. 6.1.2.)

2) užití dopravních značek a dopravních zařízení v případě souběžných parkovacích pruhů, chodníků a/nebo stezek pro cyklisty podle schémat B/16 až B/20

vzdálenosti v metrech



## Schéma B/5.2

**Standardní pracovní místo. Zúžení vozovky na jeden jízdní pruh. V případě úpravy přednosti v jízdě dopravními značkami.**

výstražné světlo typu 1  
nebo značka umístěna na  
fluorescenčním žlutozeleném  
podkladu, v protisměru shodně

příčná uzávěra zábranou  
minimálně 3 výstražná světla  
typu 1

podélná uzávěra oboustrannými  
směrovacími deskami  
odstup max. 10 m

příčná uzávěra jednostrannými  
směrovacími deskami  
odstup podélně 1-2 m  
příčně 0,6-1 m  
výstražná světla typu 1 na každé  
směrovací desce

1) může být ve výjimečných  
případech menší (viz kap.  
6.1.2.)

2) užití dopravních značek a  
dopravních zařízení v případě  
souběžných parkovacích  
pruhů, chodníků a/nebo stezek  
pro cyklisty podle schémat B/16  
až B/20

vzdálenosti v metrech

